



เอกสารประชาสัมพันธ์

โครงการปรับปรุงถนนเทพประสิทธิ์

และพื้นที่ใกล้เคียง





เอกสารประชาสัมพันธ์

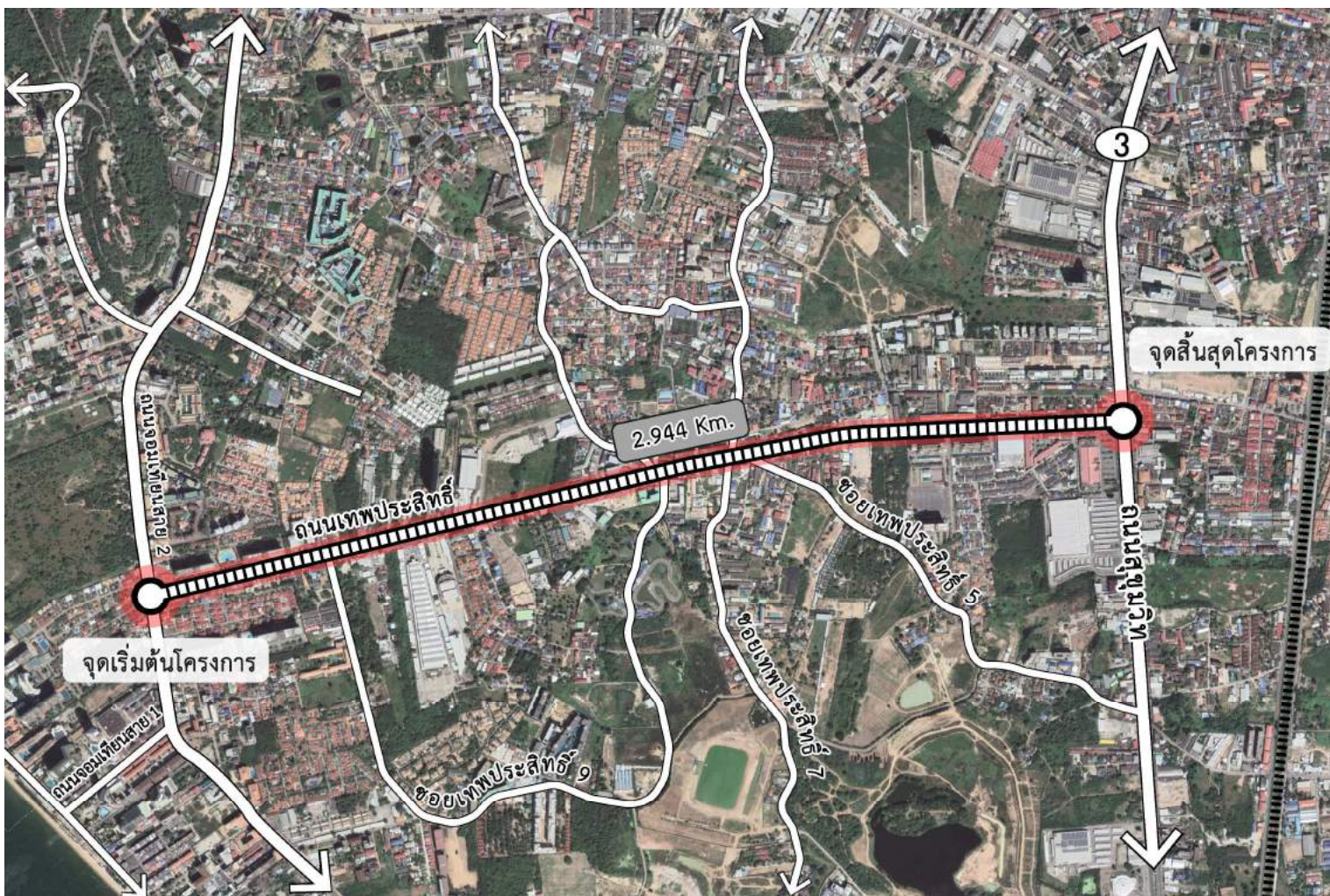
โครงการปรับปรุงถนนเทพประสิทธิ์ และพื้นที่ใกล้เคียง

ความเป็นมาของโครงการ

Neo Pattaya พญาภิรมย์ใหม่ไฮโซไม่ทิ้งกัน เป็นนโยบายการพัฒนาพญาภิรมย์ให้เป็นศูนย์กลางด้านพาณิชย์ยกรรม การท่องเที่ยวของเขตพัฒนาพิเศษภาคตะวันออก (EEC) ซึ่งประกอบด้วย โครงการพัฒนาพื้นที่และแหล่งท่องเที่ยวที่สำคัญหลายโครงการ อาทิเช่น โครงการพัฒนาพื้นที่บริเวณท่าเรือพญาภิรมย์และเขาพญาภิรมย์ให้เป็นศูนย์กลางการท่องเที่ยวแห่งใหม่ โครงการเสริมทราศและปรับปรุงขยายทางพญาภิรมย์ และหาดจอมเทียน เพื่อเพิ่มพื้นที่ชายหาด สร้างสิ่งอำนวยความสะดวก ให้เป็นหาดที่มีชื่อเสียงระดับโลก

ถนนเทพประสิทธิ์ เป็นถนนสายที่มีการจราจรหนาแน่นสายหนึ่ง เนื่องจากเป็นเส้นทางหลักที่เชื่อมโยงกับแหล่งท่องเที่ยว และเป็นย่านธุรกิจ / พื้นที่พักอาศัย ถนนสายนี้มีสภาพชำรุดเสียหายบริเวณพิวทาง ถนนเป็นหลุมเป็นบ่อ เมื่อฝนตกเกิดน้ำท่วมขัง จึงจำเป็นต้องมีการปรับปรุงผิวจราจรบำรุงรักษาทางให้มีความแข็งแรง เพื่อไม่ให้เกิดการชำรุดเสียหายขึ้นอีกและบำรุงรักษาทางอีกทั้งให้เป็นถนนที่ได้มาตรฐานซึ่งสอดคล้องกับนโยบายและการสร้างทัศนคติที่ดีต่อสังคม ทั้งยังเป็นการส่งเสริมภาพลักษณ์ของเมืองพญาภิรมย์

แนวเส้นทางโครงการปรับปรุงถนนเทพประสิทธิ์ และพื้นที่ใกล้เคียง





แผนการดำเนินงานโครงการ

การดำเนินการโครงการปรับปรุงถนนเทพประสิทธิ์ และพื้นที่ใกล้เคียง เริ่มต้นในเดือนตุลาคม พ.ศ. 2563 สิ้นสุดในเดือนกันยายน พ.ศ.2565 รวมระยะเวลา 2 ปี

การดำเนินงานโครงการดังกล่าว ดำเนินการตามแผนพัฒนาเมืองพัทยาตามแนวทาง NEO PATTAYA ภายใต้แผนการพัฒนาตรงข้ามขนาดมบนส่งเมืองพัทยา

รูปแบบการพัฒนาโครงการ

- **พิวจราจร** ช่อมแซมพิวจราจรเดิมที่ชำรุด และปรับปรุงพิวจราจรด้วยแอสฟัลต์ติกตอกรีด
- **เกาะกลาง** ปรับปรุงเกาะกลางจากเดิมแบบเกาะกลางแบบทสี่เป็นเกาะกลางแบบยก
- **ระบบระบายน้ำ** แยกระบบระบายน้ำฝนและน้ำเสีย โดยเพิ่มท่อระบายน้ำฝน แบบท่อกวเหลี่ยม ขนาด 1.8x1.8 ม. และท่อระบายน้ำเดิมจะเป็นท่อระบายน้ำเสีย
- **ระบบไฟฟ้าส่องสว่าง** จากเดิมเป็นเสาไฟฟ้าส่องสว่างบริเวณทางเท้า เพิ่มเสาไฟฟ้าแบบท่อกวเหลี่ยมบริเวณเกาะกลาง

รูปตัวอย่างการพัฒนาโครงการ



สัญลักษณ์

- ① จุดที่ 1 บริเวณจุดเริ่มต้นโครงการ (ถ.นางจันทิยนสาย 2)
- ② จุดที่ 2 บริเวณตลาดรัตนาก
- ③ จุดที่ 3 บริเวณซอยเทพประสิทธิ์ 6 และซอยเทพประสิทธิ์ 7
- ④ จุดที่ 4 บริเวณจุดสิ้นสุดโครงการ (ถนนสุขุมวิท)

จุดที่ 1 บริเวณจุดเริ่มต้นโครงการ (ถ.นางจันทิยนสาย 2)





รูปตัวอย่างการพัฒนาโครงการ (ต่อ)

จุดที่ 2 บริเวณตลาดรัตนการ



จุดที่ 3 บริเวณซอยเทพประสิทธิ์ 6 และซอยเทพประสิทธิ์ 7



จุดที่ 4 บริเวณจุดสิ้นสุดโครงการ (ถนนสุขุมวิท)



ติดต่อและสอบถามข้อมูลเพิ่มเติม

Line ID : @729nioxe

