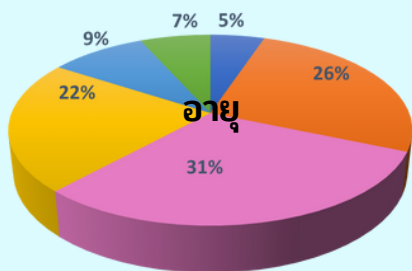


โครงการสำรวจและวิเคราะห์ข้อมูลทั่วไปจำนวนกระจายตัวและวัตถุประสงค์ในการย้ายถิ่นของประชากรแฝงในเมืองพัทยา เพื่อใช้กำหนดแนวทาง ในการวางแผนพัฒนาเมืองพัทยา ระยะที่ 1 ปี พ.ศ. 2563

จำนวนประชากรแฝงระยะที่ 1 87,518 คน

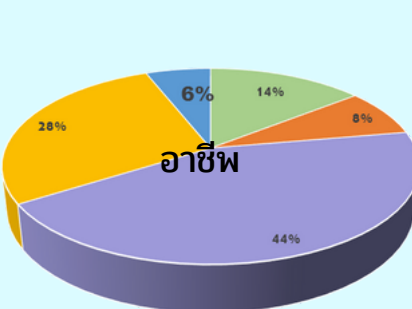
IWS  41,597  45,921



■ ต่ำกว่า 21 ปี ■ 21-30 ปี ■ 31-40 ปี
■ 41-50 ปี ■ 51-60 ปี ■ 61 ปีขึ้นไป



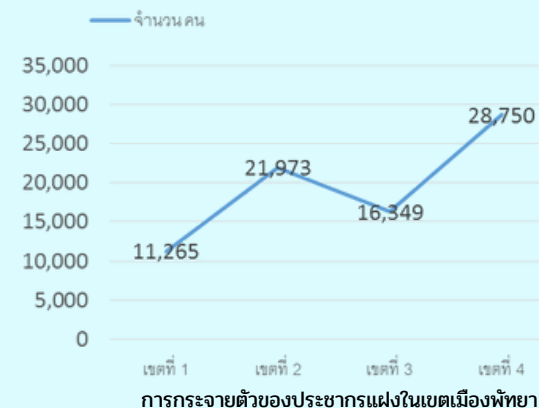
■ ต่ำกว่า ป.6 ■ ป.6 ■ ม.3
■ ม.6/ปวช. ■ อนุปริญญา/ปวส. ■ ปริญญาตรี
■ สูงกว่าปริญญาตรี



■ ประกอบธุรกิจ ■ พนักงานบริษัทเอกชน
■ รับจ้างทั่วไป ■ ค้าขาย
■ พักอาศัย



■ ต่ำกว่า 10,000 บาท ■ 10,000-15,000 บาท
■ 15,001-20,000 บาท ■ 20,001-30,000 บาท
■ 30,001-40,000 บาท ■ 40,001-50,000 บาท
■ มากกว่า 50,001 บาทขึ้นไป



- ความต้องการด้านสวัสดิการของประชากรแฝงในเขตพื้นที่เมืองพัทยา ประชากรแฝงในทั้ง 4 เขต จากการสำรวจส่วนใหญ่มีความต้องการด้านสวัสดิการ ด้านเศรษฐกิจ ซึ่งเป็นความต้องการในระดับปานกลางถึงระดับมาก
- ปัญหาที่ประชากรแฝงในเขตพื้นที่เมืองพัทยาประสบทั้ง 4 เขต จากการสำรวจ ส่วนใหญ่ประสบปัญหาด้านเศรษฐกิจ ซึ่งเป็นปัญหาที่มีความจำเป็นระดับปานกลางถึงมาก
- ประชากรแฝงทั้ง 4เขต ส่วนใหญ่มีวัตถุประสงค์ในการย้ายถิ่น เพื่อมาประกอบอาชีพรับจ้างทั่วไป โดยอยู่ในระดับมาก

