

คู่มือการบริการประชาชน

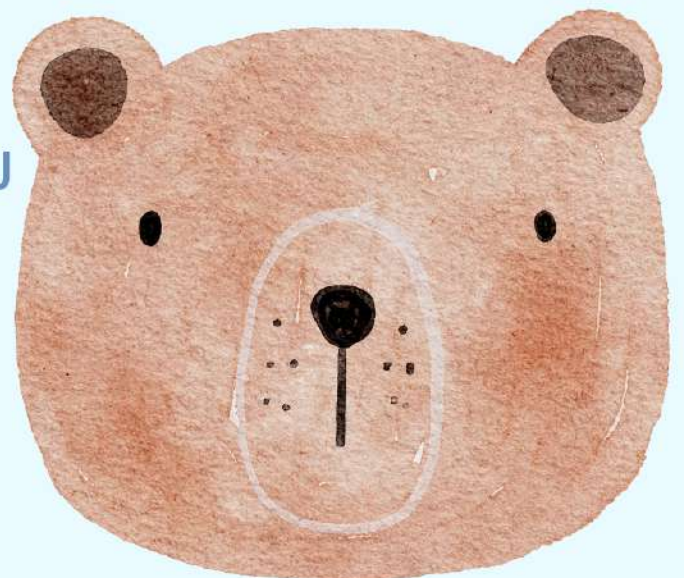


โครงการเงินอุดหนุน เพื่อการเลี้ยงดูเด็กแรกเกิด

- ช่วยเหลือครอบครัวของเด็กที่ยากจน
เดือนละ 600 บาทต่อคน จนมีอายุครบ
6 ปี
- คุณสมบัติ
- เอกสารประกอบการลงทะเบียน
- ขั้นตอนการลงทะเบียน

สำนักสวัสดิการสังคม
เมืองพัทยา

โทร 038253263



คุณสมบัติของผู้ได้รับสิทธิ์

1. มีสัญชาติไทย (พ่อแม่มีสัญชาติไทย หรือพ่อหรือแม่มีสัญชาติไทย)
2. อาศัยอยู่กับผู้ปกครองที่อยู่ในครัวเรือนที่มีรายได้น้อย
3. ไม่อยู่ในสถานสงเคราะห์ของหน่วยงานของรัฐหรือเอกชน
4. อยู่ในครัวเรือนที่มีรายได้น้อย คือ สมาชิกครัวเรือนมีรายได้เฉลี่ยไม่เกิน 100,000 บาท ต่อคน ต่อปี

กรณีมารดาที่อยู่ระหว่างการตั้งครรภ์ยังไม่ต้องมายื่นคำร้องขอลงทะเบียน ขอรับสิทธิเงินอุดหนุนเพื่อการเลี้ยงดูเด็กแรกเกิด

เอกสารประกอบการลงทะเบียน

1. แบบคำร้องขอลงทะเบียน (ดร.01)
2. แบบรับรองสถานะของครัวเรือน (ดร.02)
3. สำเนาบัตรรอสม. (คนรับรองคนที่ 1)
4. สำเนาบัตรประชาชนชุมชน (คนรับรองคนที่ 2)
5. สำเนาบัตรประชาชนของผู้ปกครองเด็ก (แม่เด็ก พ่อเด็ก)
6. สำเนาสูติบัตรเด็กแรกเกิด
7. สำเนาสมุดบัญชีธนาคารที่ผูกบัญชีพร้อมเพย์ เลขบัตรประชาชนของผู้ลงทะเบียน
8. หนังสือรับรองเงินเดือน หรือสลิปเงินเดือน เดือนล่าสุด (เจ้าหน้าที่รัฐ พนักงานบริษัท ผู้มีรายได้ประจำ)

สถานที่รับลงทะเบียน

กรุงเทพมหานคร ณ สำนักงานเขต
เมืองพัทยา ณ สำนักสวัสดิการสังคม ศาลาว่าการเมืองพัทยา
ส่วนภูมิภาค ณ องค์การบริหารส่วนตำบลหรือเทศบาล



ขั้นตอนการลงทะเบียน

1. ผู้รับรอง 2 คน รับรองสถานะของครัวเรือน (ดร.02) ให้หญิงตั้งครรภ์ที่มีคุณสมบัติตรงตามเป้าหมาย
2. หญิงตั้งครรภ์นำเอกสาร ดร.02 พร้อมสำเนาบัตรประจำตัวประชาชนและ สำเนาเอกสารการฝากครรภ์ขอรับเอกสาร ดร.01 ยื่นลงทะเบียนที่สำนักสวัสดิการสังคม ศาลาว่าการเมืองพัทยา
3. องค์กรปกครองส่วนท้องถิ่นจัดทำประกาศรายชื่อผู้ขอรับเงินอุดหนุน ฯ และติดประกาศ 15 วัน หากไม่มีผู้ใดคัดค้านให้ถือว่าเป็นผู้มีสิทธิ์ได้รับเงินอุดหนุน

การรับรองสถานะของครัวเรือน (ดร.02)

ผู้รับรองคนที่ 1

อาสาสมัครสาธารณสุขสูงชุมชนเมืองพัทยา (วสม.) ซึ่งปฏิบัติงานในชุมชนที่ตั้งอยู่ในเขตพื้นที่เมืองพัทยา

ผู้รับรองคนที่ 2

ประธานชุมชนหรือข้าราชการหรือพนักงานส่วนท้องถิ่นที่ดำรงตำแหน่งในระดับปฏิบัติการขึ้นไป หรือเทียบเท่าที่ปฏิบัติหน้าที่ในเขตเมืองพัทยา และต้องมีใช้ข้าราชการหรือพนักงานส่วนท้องถิ่น ที่ได้รับมอบหมายให้รับผิดชอบในการรับลงทะเบียนโครงการเงินอุดหนุนเพื่อการเลี้ยงดูเด็กแรกเกิด

