



ประกาศเมืองพัทยา

เรื่อง การใช้แผนอัตรากำลัง ๓ ปี ของเมืองพัทยา ประจำปีงบประมาณ พ.ศ. ๒๕๖๗ - ๒๕๖๙

อาศัยอำนาจตามความในข้อ ๑๔ ข้อ ๑๖ และข้อ ๑๗ ของประกาศคณะกรรมการพนักงานเมืองพัทยา เรื่อง หลักเกณฑ์และเงื่อนไขเกี่ยวกับการบริหารงานบุคคลของเมืองพัทยา ลงวันที่ ๒๙ มีนาคม ๒๕๔๗ และที่แก้ไขเพิ่มเติม ประกาศคณะกรรมการพนักงานเมืองพัทยา เรื่อง หลักเกณฑ์และเงื่อนไขเกี่ยวกับโครงสร้างส่วนราชการและระดับตำแหน่งของเมืองพัทยา (ฉบับที่ ๒) พ.ศ. ๒๕๖๓ ลงวันที่ ๑๔ กรกฎาคม ๒๕๖๔ ประกาศคณะกรรมการพนักงานเมืองพัทยา เรื่อง หลักเกณฑ์และเงื่อนไขเกี่ยวกับการบริหารงานบุคคลของเมืองพัทยา (แก้ไขเพิ่มเติม) พ.ศ. ๒๕๖๔ ลงวันที่ ๒๔ พฤศจิกายน ๒๕๖๔ ประกาศคณะกรรมการพนักงานเมืองพัทยา เรื่อง กำหนดกอง สำนัก หรือส่วนราชการที่เรียกชื่ออย่างอื่นของเมืองพัทยา พ.ศ. ๒๕๖๔ ลงวันที่ ๒๔ พฤศจิกายน ๒๕๖๔ ประกอบกับมติคณะกรรมการพนักงานเมืองพัทยา ในการประชุมครั้งที่ ๑๑/๒๕๖๖ เมื่อวันที่ ๒๖ กันยายน ๒๕๖๖ จึงประกาศใช้แผนอัตรากำลัง ๓ ปี ของเมืองพัทยา ประจำปีงบประมาณ พ.ศ. ๒๕๖๗ - ๒๕๖๙ เพื่อใช้เป็นกรอบในการกำหนดตำแหน่ง การใช้ตำแหน่ง การสรรหาผู้มาดำรงตำแหน่ง การบริหารงานบุคคลของเมืองพัทยา และเพื่อให้การบริหารราชการของเมืองพัทยาเกิดประโยชน์ต่อประชาชน เกิดผลสัมฤทธิ์ต่อภารกิจตามอำนาจหน้าที่และสามารถควบคุมภาระค่าใช้จ่ายด้านการบริหารงานบุคคลให้เป็นไปตามที่กฎหมายกำหนด รายละเอียดตามเอกสารแนบท้ายประกาศนี้

ทั้งนี้ ตั้งแต่วันที่ ๑ ตุลาคม ๒๕๖๖ เป็นต้นไป

ประกาศ ณ วันที่ ๒๘ กันยายน พ.ศ. ๒๕๖๖

(นายปรเมศวร์ งามพิเชษฐ์)

นายกเมืองพัทยา

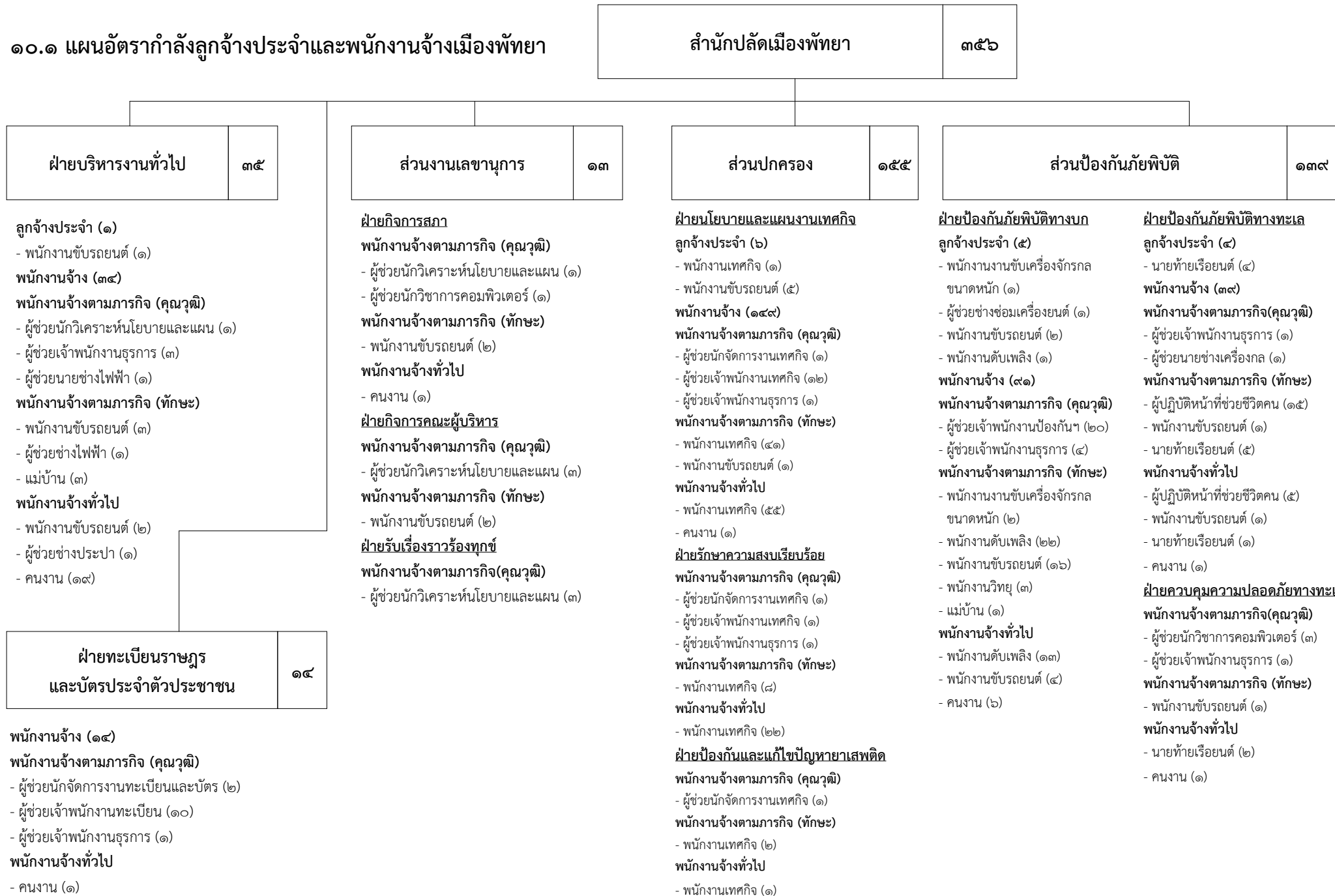


## ๑๐.๑ แผนอัตรากำลังพนักงานเมืองพัทยา



ประเภท ตำแหน่ง	อำนาจการท้องถิ่น			ประเภทวิชาการ					ประเภททั่วไป				ลูกจ้าง ประจำ	พนักงานจ้าง		รวม
	สูง	กลาง	ต้น	ชช.	ชพ.	ชก.	ปก.	ปก./ชก.	อส.	ชง.	ปง.	ปง./ชง.		ภารกิจ	ทั่วไป	
จำนวน	๑	๓	๑๑	-	-	๘	๙	๙	-	๒๕	๑๗	๑๐	๑๖	๒๑๑	๑๒๙	๔๔๙

## ๑๐.๑ แผนอัตรากำลังลูกจ้างประจำและพนักงานจ้างเมืองพัทยา

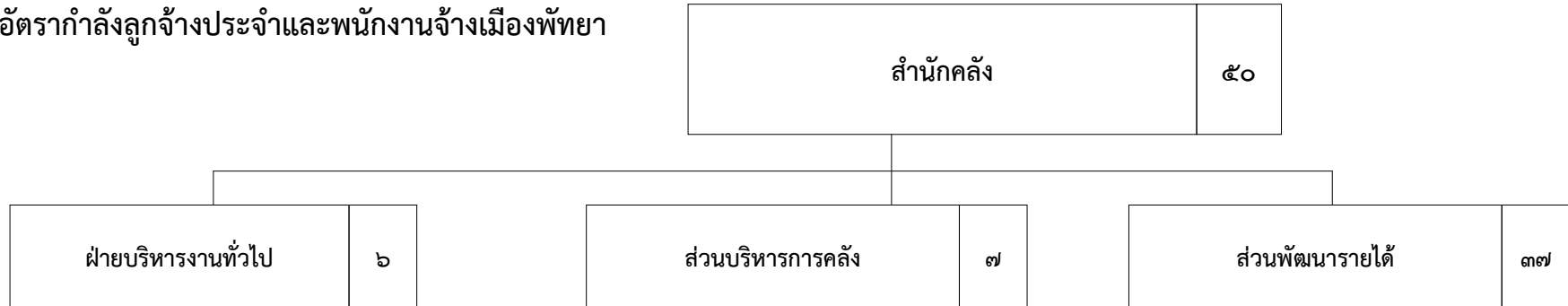


๑๐.๒ แผนอัตรากำลังพนักงานเมืองพัทยา



ประเภท ตำแหน่ง	อำนวยการท้องถิ่น			ประเภทวิชาการ					ประเภททั่วไป				ลูกจ้าง ประจำ	พนักงานจ้าง		รวม
	สูง	กลาง	ต้น	ชช.	ชพ.	ชก.	ปก.	ปก./ชก.	อส.	ชง.	พง.	พง./ชง.		ภารกิจ	ทั่วไป	
จำนวน	๑	๒	๖	-	-	๕	๕	๙	-	๙	๘	๘	๒	๒๕	๒๓	๑๐๓

๑๐.๒ แผนอัตรากำลังลูกจ้างประจำและพนักงานจ้างเมืองพัทยา



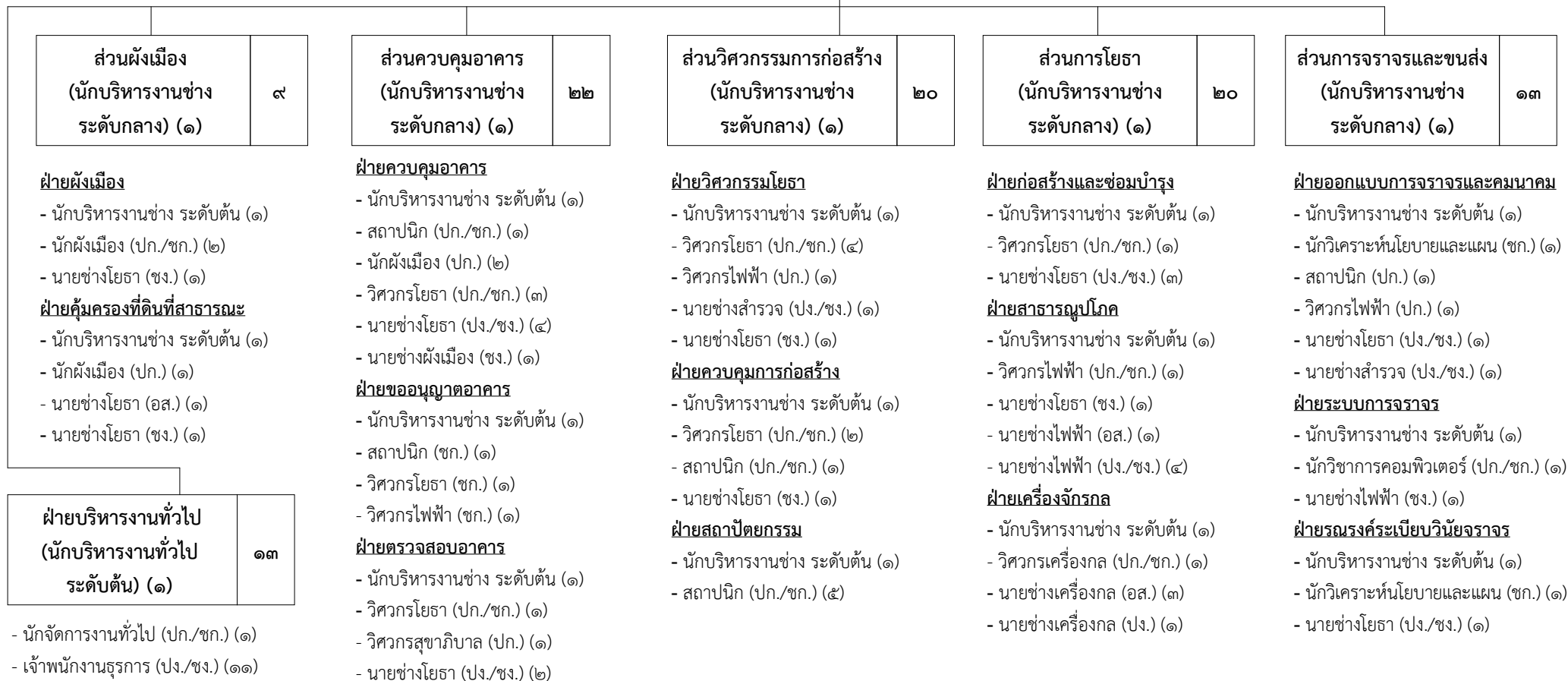
- ลูกจ้างประจำ (๑)**  
- พนักงานขับรถยนต์ (๑)
- พนักงานจ้าง (๕)**  
**พนักงานจ้างตามภารกิจ (คุณวุฒิ)**  
- ผู้ช่วยเจ้าพนักงานธุรการ (๒)
- พนักงานจ้างตามภารกิจ (ทักษะ)**  
- พนักงานขับรถยนต์ (๑)
- พนักงานจ้างทั่วไป**  
- คนงาน (๒)

- ฝ่ายบริหารสัญญา**  
**พนักงานจ้างตามภารกิจ (คุณวุฒิ)**  
- ผู้ช่วยเจ้าพนักงานการเงินและบัญชี (๓)
- ฝ่ายการเงินและบัญชี**  
**พนักงานจ้างตามภารกิจ (คุณวุฒิ)**  
- ผู้ช่วยนักวิชาการคลัง (๑)  
- ผู้ช่วยนักวิชาการเงินและบัญชี (๑)  
- ผู้ช่วยนักวิชาการคอมพิวเตอร์ (๑)  
- ผู้ช่วยเจ้าพนักงานธุรการ (๑)

- ฝ่ายแผนที่ภาษีและทะเบียนทรัพย์สิน**  
**ลูกจ้างประจำ (๑)**  
- พนักงานขับรถยนต์ (๑)
- พนักงานจ้าง (๕)**  
**พนักงานจ้างตามภารกิจ (คุณวุฒิ)**  
- ผู้ช่วยเจ้าพนักงานจัดเก็บรายได้ (๓)  
- ผู้ช่วยนายช่างโยธา (๑)
- พนักงานจ้างตามภารกิจ (ทักษะ)**  
- ผู้ช่วยเจ้าหน้าที่ทะเบียนทรัพย์สิน (๑)
- ฝ่ายพัฒนารายได้**  
**พนักงานจ้างตามภารกิจ (คุณวุฒิ)**  
- ผู้ช่วยเจ้าพนักงานจัดเก็บรายได้ (๗)
- พนักงานจ้างทั่วไป**  
- คนงาน (๒๑)
- ฝ่ายเร่งรัดและจัดเก็บรายได้**  
**พนักงานจ้างตามภารกิจ (คุณวุฒิ)**  
- ผู้ช่วยเจ้าพนักงานจัดเก็บรายได้ (๓)

### ๑๐.๓ แผนอัตรากำลังพนักงานเมืองพัทยา

<b>สำนักช่าง</b> (นักบริหารงานช่าง ระดับสูง) (๑)	๙๘
---	----



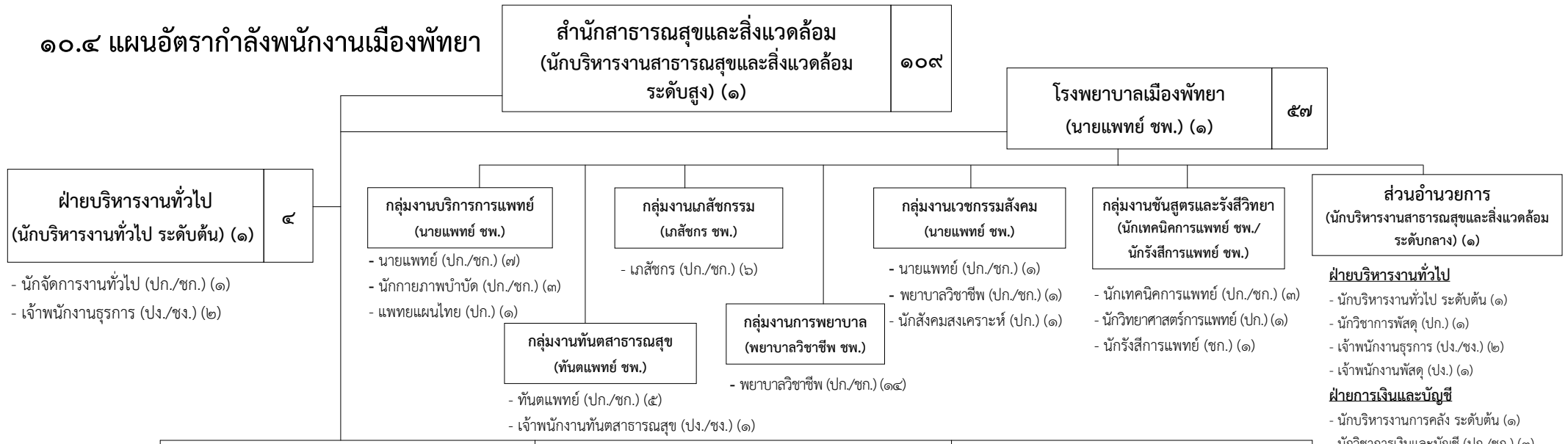
ประเภทตำแหน่ง	อำนวยการท้องถิ่น			ประเภทวิชาการ					ประเภททั่วไป				ลูกจ้างประจำ	พนักงานจ้าง		รวม
	สูง	กลาง	ต้น	ชช.	ชพ.	ชก.	ปก.	ปก./ชก.	อส.	ชง.	ปง.	ปง./ชง.		ภารกิจ	ทั่วไป	
จำนวน	๑	๕	๑๕	-	-	๑๒	๑๓	๑๑	๕	๑๖	๑๑	๙	๑๑	๖๘	๑๐๙	๒๘๖

### ๑๐.๓ แผนอัตรากำลังลูกจ้างประจำและพนักงานจ้างเมืองพัทยา





# ๑๐.๔ แผนอัตรากำลังพนักงานเมืองพัทยา



**ส่วนบริการสาธารณสุข**  
(นักบริหารงานสาธารณสุข  
และสิ่งแวดล้อม ระดับกลาง) (๑) ๑๓

- ฝ่ายบริการทางการแพทย์**
- นักบริหารงานสาธารณสุขและสิ่งแวดล้อม ระดับต้น (๑)
  - พยาบาลวิชาชีพ (ปก./ชก.) (๔)
  - นักวิชาการสาธารณสุข (ปก.) (๑)
- ฝ่ายบริการสาธารณสุข**
- นักบริหารงานสาธารณสุขและสิ่งแวดล้อม ระดับต้น (๑)
  - พยาบาลวิชาชีพ (ปก./ชก.) (๔)
  - นักวิชาการสาธารณสุข (ปก./ชก.) (๑)

**ส่วนควบคุมโรค**  
(นักบริหารงานสาธารณสุข  
และสิ่งแวดล้อม ระดับกลาง) (๑) ๑๓

- ฝ่ายป้องกันและควบคุมโรค**
- นักบริหารงานสาธารณสุขและสิ่งแวดล้อม ระดับต้น (๑)
  - พยาบาลวิชาชีพ (ชพ.) (๑)
  - พยาบาลวิชาชีพ (ปก./ชก.) (๑)
  - นักวิชาการสาธารณสุข (ปก./ชก.) (๕)
- ฝ่ายบำบัดรักษาการติดสารเสพติด**
- นักบริหารงานสาธารณสุขและสิ่งแวดล้อม ระดับต้น (๑)
  - พยาบาลวิชาชีพ (ชก.) (๑)
  - นักวิชาการสาธารณสุข (ปก./ชก.) (๒)

**ส่วนส่งเสริมสุขภาพ**  
(นักบริหารงานสาธารณสุข  
และสิ่งแวดล้อม ระดับกลาง) (๑) ๙

- ฝ่ายส่งเสริมสุขภาพ**
- นักบริหารงานสาธารณสุขและสิ่งแวดล้อม ระดับต้น (๑)
  - พยาบาลวิชาชีพ (ปก./ชก.) (๔)
- ฝ่ายหลักประกันสุขภาพ**
- นักบริหารงานสาธารณสุขและสิ่งแวดล้อม ระดับต้น (๑)
  - พยาบาลวิชาชีพ (ชก.) (๒)

**ส่วนส่งเสริมอนามัยสิ่งแวดล้อม**  
(นักบริหารงานสาธารณสุข  
และสิ่งแวดล้อม ระดับกลาง) (๑) ๑๒

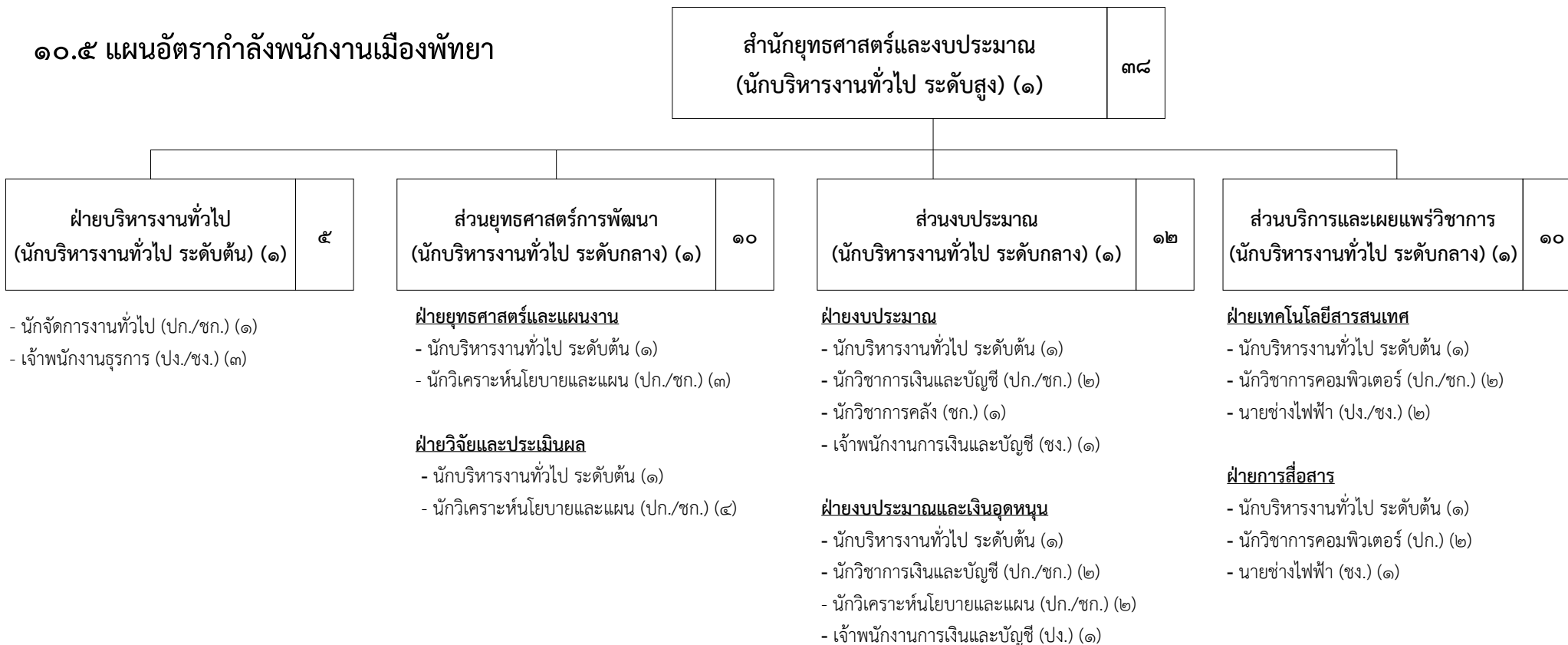
- ฝ่ายสุขาภิบาลและอนามัยสิ่งแวดล้อม**
- นักบริหารงานสาธารณสุขและสิ่งแวดล้อม ระดับต้น (๑)
  - นักวิชาการสาธารณสุข (ปก./ชก.) (๑)
  - นักวิชาการสิ่งแวดล้อม (ปก./ชก.) (๑)
  - เจ้าพนักงานสุขาภิบาล (ชง.) (๑)
- ฝ่ายคุ้มครองผู้บริโภคด้านสาธารณสุข**
- นักบริหารงานสาธารณสุขและสิ่งแวดล้อม ระดับต้น (๑)
  - นักวิชาการสุขาภิบาล (ชก.) (๑)
  - นักวิชาการสาธารณสุข (ปก./ชก.) (๑)
- กลุ่มงานสัตวแพทย์**
- นายสัตวแพทย์ (ชช.) (๑)
  - นายสัตวแพทย์ (ปก./ชก.) (๓)

ประเภท ตำแหน่ง	อำนวยการท้องถิ่น			ประเภทวิชาการ					ประเภททั่วไป				ลูกจ้าง ประจำ	พนักงานจ้าง		รวม
	สูง	กลาง	ต้น	ชช.	ชพ.	ชก.	ปก.	ปก./ชก.	อส.	ชง.	ปง.	ปง./ชง.		ภารกิจ	ทั่วไป	
จำนวน	๑	๕	๑๑	๑	๒	๓๒	๒๕	๒๔	-	๓	๔	๑	-	๔๘	๒๓	๑๘๐

๑๐.๔ แผนอัตรากำลังพนักงานจ้างเมืองพัทยา

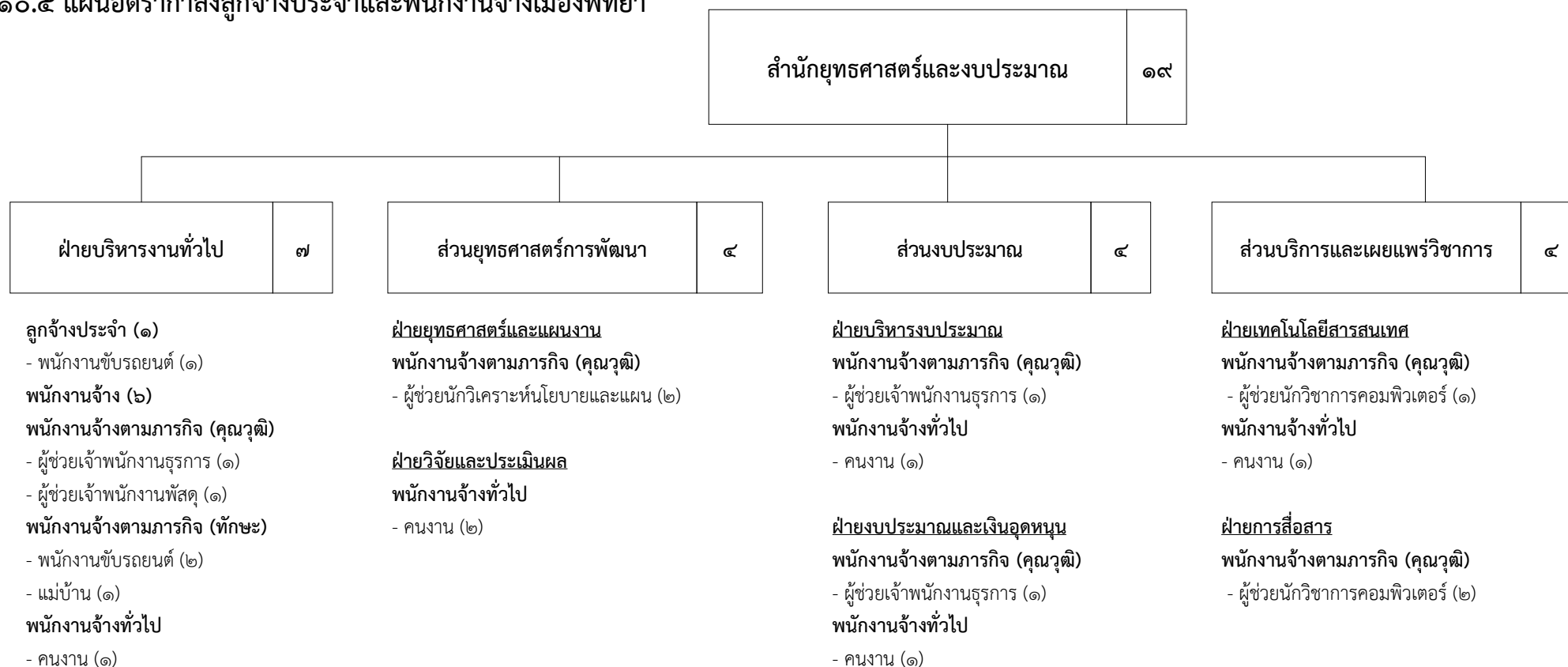


## ๑๐.๕ แผนอัตรากำลังพนักงานเมืองพัทยา

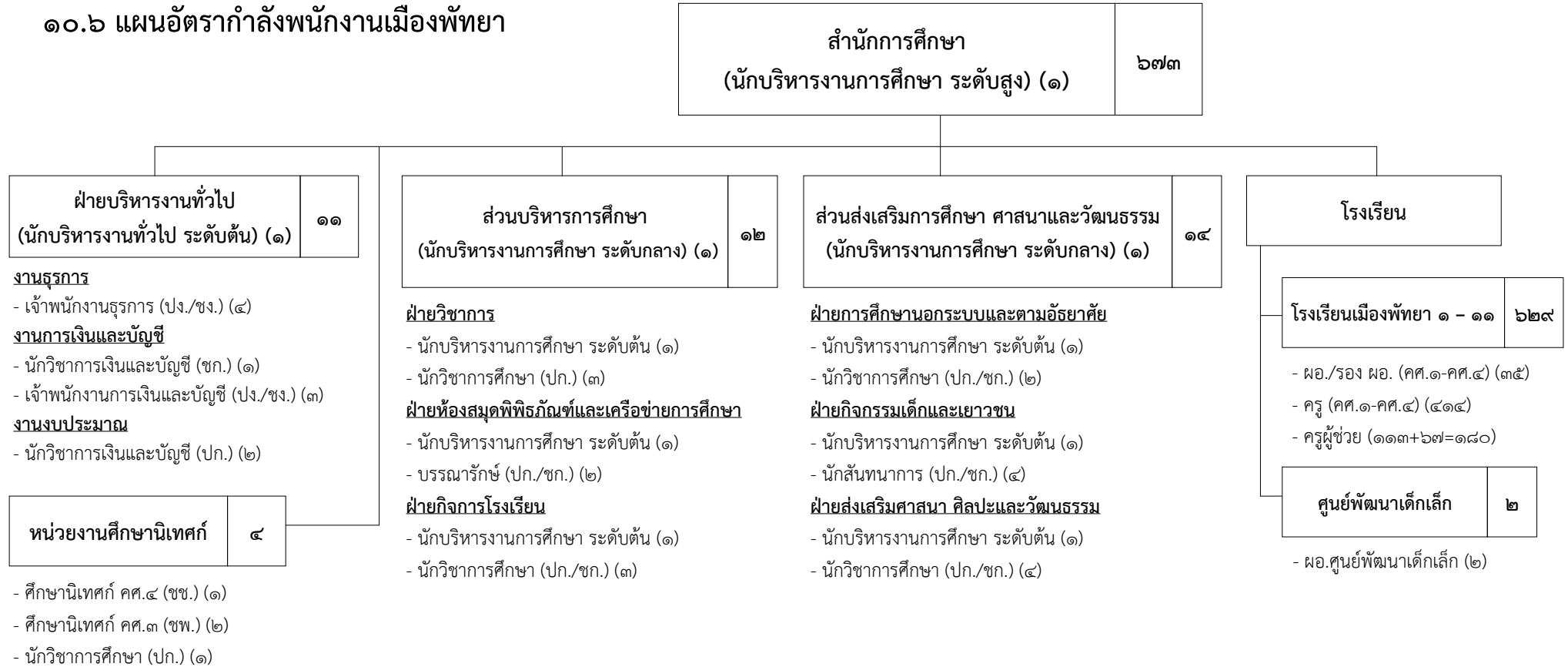


ประเภทตำแหน่ง	อำนาจการท้องถิ่น			ประเภทวิชาการ					ประเภททั่วไป				ลูกจ้างประจำ	พนักงานจ้าง		รวม
	สูง	กลาง	ต้น	ชช.	ชพ.	ชก.	ปก.	ปก./ชก.	อส.	ชง.	ปง.	ปง./ชง.		ภารกิจ	ทั่วไป	
จำนวน	๑	๓	๗	-	-	๙	๘	๒	-	๕	๒	๑	๑	๑๒	๖	๕๗

## ๑๐.๕ แผนอัตรากำลังลูกจ้างประจำและพนักงานจ้างเมืองพัทยา



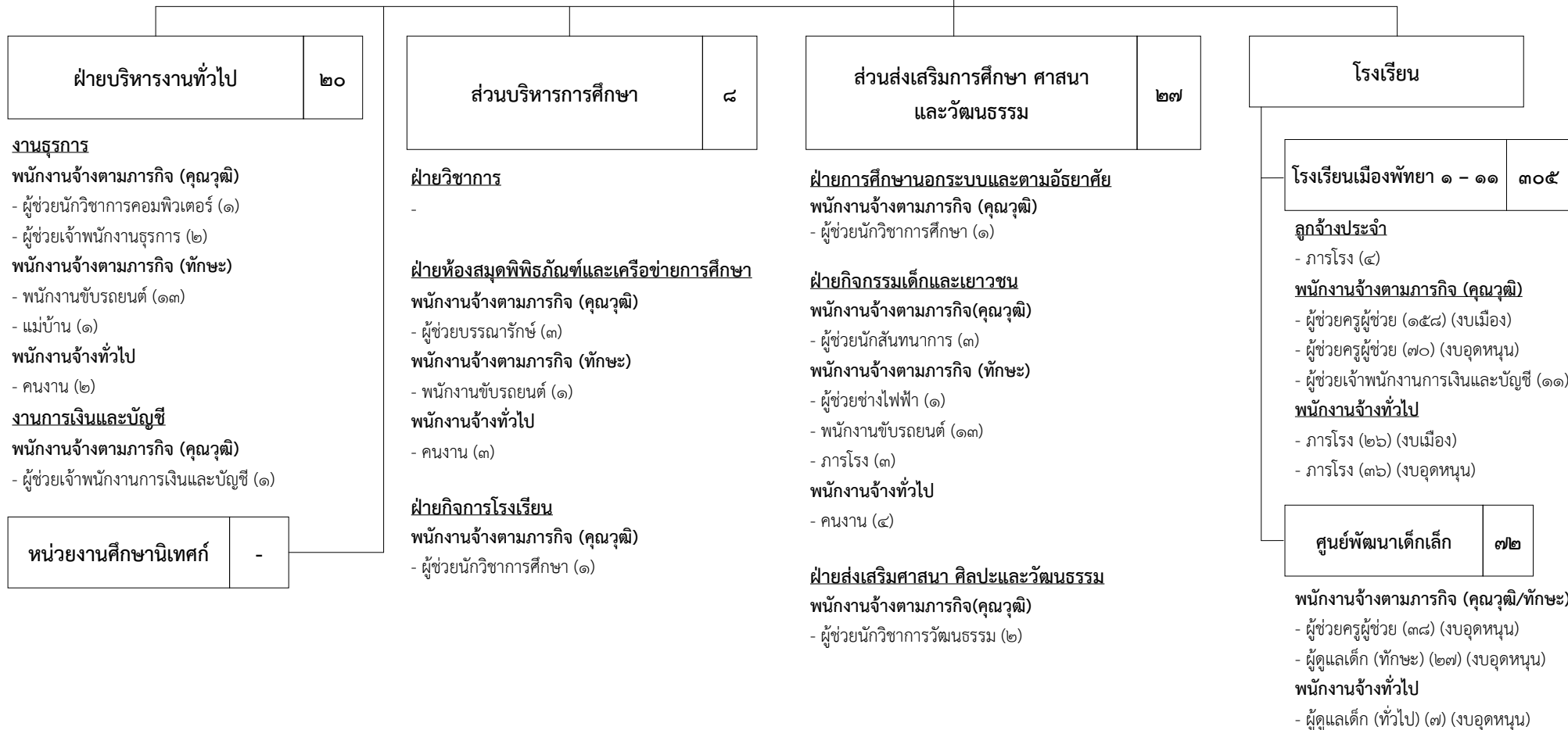
## ๑๐.๖ แผนอัตรากำลังพนักงานเมืองพัทยา



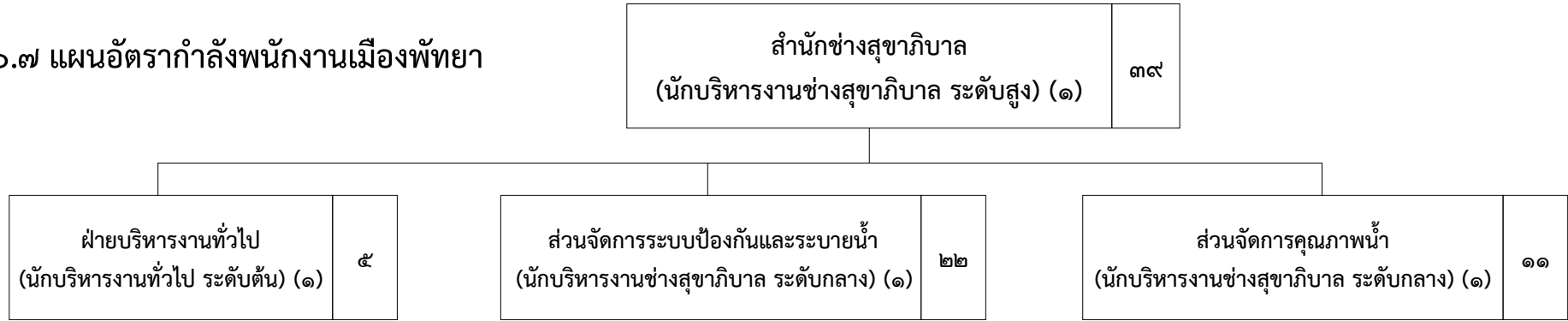
ประเภท ตำแหน่ง	อำนวยการท้องถิ่น			ประเภทวิชาการ					ประเภททั่วไป				ครู	ผอ. ศพด.	ลูกจ้าง ประจำ (รร.)	พนักงานจ้าง			รวม
	สูง	กลาง	ต้น	ชช.	ชพ.	ชก.	ปก.	ปก./ชก.	อส.	ชง.	ปง.	ปง./ชง.				ภารกิจ	ทั่วไป	ศพด.	
จำนวน	๑	๒	๗	๑	๒	๖	๑๒	๔	-	๒	๔	๑	๖๒๙	๒	๔	๒๘๕	๗๑	๗๒	๑,๑๐๕

## ๑๐.๖ แผนอัตรากำลังลูกจ้างประจำและพนักงานจ้างเมืองพัทยา

สำนักงานการศึกษา	๔๓๒
------------------	-----



๑๐.๗ แผนอัตรากำลังพนักงานเมืองพัทยา



- นักจัดการงานทั่วไป (ปก./ชก.) (๑)
- เจ้าพนักงานธุรการ (ชง.) (๓)

**ฝ่ายออกแบบและควบคุมการก่อสร้างระบบระบายน้ำ**

- นักบริหารงานช่างสุขาภิบาล ระดับต้น (๑)
- วิศวกรโยธา (ปก./ชก.) (๒)
- วิศวกรไฟฟ้า (ปก./ชก.) (๑)
- วิศวกรสุขาภิบาล (ปก./ชก.) (๑)
- นายช่างโยธา (ปง./ชง.) (๕)
- นายช่างเขียนแบบ (ปง./ชง.) (๑)

**ฝ่ายบำรุงรักษาระบบระบายน้ำ**

- นักบริหารงานช่างสุขาภิบาล ระดับต้น (๑)
- วิศวกรโยธา (ปก.) (๑)
- นายช่างโยธา (ปง./ชง.) (๒)
- นายช่างไฟฟ้า (ปง./ชง.) (๑)

**ฝ่ายเครื่องจักรกล**

- นักบริหารงานช่าง ระดับต้น (๑)
- วิศวกรเครื่องกล (ปก./ชก.) (๑)
- นายช่างเครื่องกล (ปง./ชง.) (๓)

**ฝ่ายพัฒนาระบบบำบัดน้ำเสีย**

- นักบริหารงานช่างสุขาภิบาล ระดับต้น (๑)
- วิศวกรสุขาภิบาล (ปก.) (๑)
- วิศวกรโยธา (ปก.) (๑)
- นายช่างโยธา (ปง./ชง.) (๑)
- นายช่างเครื่องกล (ปง./ชง.) (๑)
- นายช่างไฟฟ้า (ชง.) (๑)

**ฝ่ายวิเคราะห์คุณภาพน้ำและควบคุมมลพิษ**

- นักบริหารงานช่างสุขาภิบาล ระดับต้น (๑)
- นักวิชาการสุขาภิบาล (ปก./ชก.) (๒)
- วิศวกรสุขาภิบาล (ปก./ชก.) (๑)

ประเภทตำแหน่ง	อำนาจการท้องถิ่น			ประเภทวิชาการ					ประเภททั่วไป				ลูกจ้างประจำ	พนักงานจ้าง		รวม
	สูง	กลาง	ต้น	ชช.	ชพ.	ชก.	ปก.	ปก./ชก.	อส.	ชง.	ปง.	ปง./ชง.		ภารกิจ	ทั่วไป	
จำนวน	๑	๒	๖	-	-	-	๖	๖	-	๗	๒	๙	๔	๔๑	๕๑	๑๓๕

๑๐.๗ แผนอัตรากำลังลูกจ้างประจำและพนักงานจ้างเมืองพัทยา

สำนักช่างสุขาภิบาล	๙๖
--------------------	----

ฝ่ายบริหารงานทั่วไป	๑
---------------------	---

พนักงานจ้างตามภารกิจ(คุณวุฒิ)  
- ผู้ช่วยเจ้าพนักงานธุรการ (๑)

ส่วนจัดการระบบป้องกันและระบายน้ำ	๗๖
----------------------------------	----

ฝ่ายออกแบบและควบคุมการก่อสร้างระบบระบายน้ำ

ลูกจ้างประจำ (๒)  
- พนักงานขับเครื่องจักรกลขนาดกลาง (๑)  
- พนักงานขับเครื่องจักรกลขนาดเบา (๑)

พนักงานจ้าง (๓)  
พนักงานจ้างตามภารกิจ (คุณวุฒิ)  
- ผู้ช่วยวิศวกรโยธา (๒)  
- ผู้ช่วยนายช่างเขียนแบบ (๑)

ฝ่ายบำรุงรักษาระบบระบายน้ำ

ลูกจ้างประจำ (๒)  
- พนักงานขับเครื่องจักรกลขนาดกลาง (๑)  
- คนงาน (๑)

พนักงานจ้าง (๕๙)  
พนักงานจ้างตามภารกิจ (คุณวุฒิ)  
- ผู้ช่วยนายช่างโยธา (๑)

พนักงานจ้างตามภารกิจ (ทักษะ)  
- พนักงานขับเครื่องจักรกลขนาดกลาง (๓)  
- พนักงานขับรถยนต์ (๑๑)

พนักงานจ้างทั่วไป  
- พนักงานขับรถยนต์ (๓)  
- ผู้ช่วยช่างไม้ (๑)  
- คนงาน (๔๐)

ส่วนจัดการคุณภาพน้ำ	๑๙
---------------------	----

ฝ่ายพัฒนาระบบบำบัดน้ำเสีย

พนักงานจ้างตามภารกิจ (คุณวุฒิ)  
- ผู้ช่วยวิศวกรโยธา (๑)  
- ผู้ช่วยนายช่างไฟฟ้า (๑)  
- ผู้ช่วยนายช่างเครื่องกล (๒)

พนักงานจ้างตามภารกิจ (ทักษะ)  
- พนักงานขับรถยนต์ (๑)  
- ผู้ช่วยช่างไฟฟ้า (๒)  
- ผู้ช่วยช่างปูน (๒)

พนักงานจ้างทั่วไป  
- พนักงานขับเครื่องจักรกลขนาดกลาง (๒)  
- คนงาน (๓)

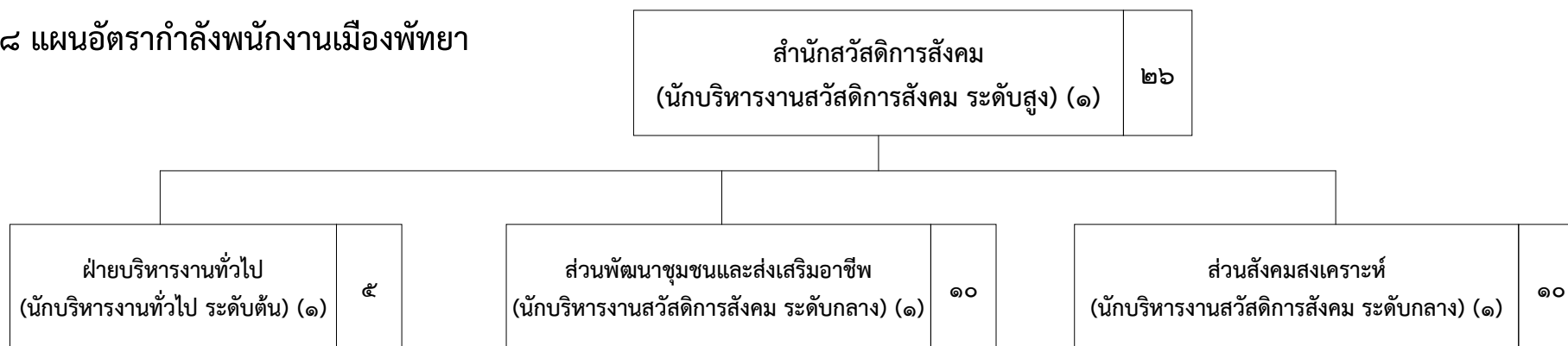
ฝ่ายวิเคราะห์คุณภาพน้ำและควบคุมมลพิษ

พนักงานจ้างตามภารกิจ(คุณวุฒิ)  
- ผู้ช่วยนักวิทยาศาสตร์ (๓)  
- ผู้ช่วยนักวิชาการสิ่งแวดล้อม (๑)

พนักงานจ้างทั่วไป  
- คนงาน (๑)



## ๑๐.๘ แผนอัตรากำลังพนักงานเมืองพัทยา



- นักจัดการงานทั่วไป (ปก./ชก.) (๑)
- เจ้าพนักงานธุรการ (ปง./ชง.) (๓)

### ฝ่ายพัฒนาชุมชน

- นักบริหารงานสวัสดิการสังคม ระดับต้น (๑)
- นักพัฒนาชุมชน (ปก.) (๔)

### ฝ่ายส่งเสริมและพัฒนาอาชีพ

- นักบริหารงานสวัสดิการสังคม ระดับต้น (๑)
- นักพัฒนาชุมชน (ปก./ชก.) (๓)

### ฝ่ายสังคมสงเคราะห์

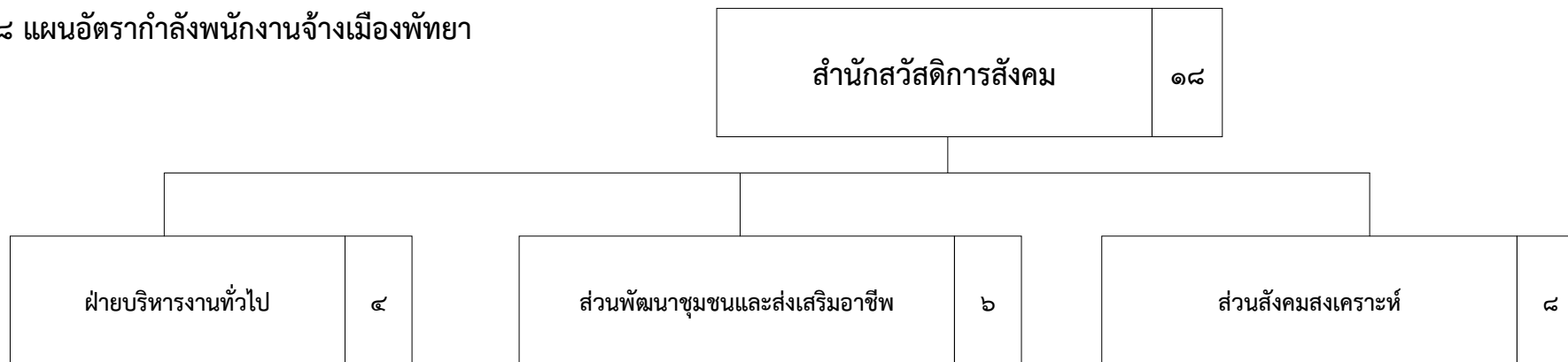
- นักบริหารงานสวัสดิการสังคม ระดับต้น (๑)
- นักสังคมสงเคราะห์ (ปก.) (๒)
- นักพัฒนาชุมชน (ชก.) (๑)

### ฝ่ายส่งเสริมสวัสดิการสังคม

- นักบริหารงานสวัสดิการสังคม ระดับต้น (๑)
- นักพัฒนาชุมชน (ปก./ชก.) (๔)

ประเภท ตำแหน่ง	อำนาจการท้องถิ่น			ประเภทวิชาการ					ประเภททั่วไป				ลูกจ้าง ประจำ	พนักงานจ้าง		รวม
	สูง	กลาง	ต้น	ชช.	ชพ.	ชก.	ปก.	ปก./ชก.	อส.	ชง.	ปง.	ปง./ชง.		ภารกิจ	ทั่วไป	
จำนวน	๑	๒	๕	-	-	๓	๑๑	๑	-	๒	๑	-	-	๑๗	๑	๔๔

๑๐.๘ แผนอัตรากำลังพนักงานจ้างเมืองพัทยา



**พนักงานจ้างตามภารกิจ (คุณวุฒิ)**

- ผู้ช่วยเจ้าพนักงานธุรการ (๑)

**พนักงานจ้างตามภารกิจ (ทักษะ)**

- พนักงานขับรถยนต์ (๒)

**พนักงานจ้างทั่วไป**

- พนักงานขับรถยนต์ (๑)

**ฝ่ายพัฒนาชุมชน**

**พนักงานจ้างตามภารกิจ (คุณวุฒิ)**

- ผู้ช่วยนักพัฒนาชุมชน (๔)

**ฝ่ายส่งเสริมและพัฒนาอาชีพ**

**พนักงานจ้างตามภารกิจ (คุณวุฒิ)**

- ผู้ช่วยนักพัฒนาชุมชน (๒)

**ฝ่ายสังคมสงเคราะห์**

**พนักงานจ้างตามภารกิจ (คุณวุฒิ)**

- ผู้ช่วยนักสังคมสงเคราะห์ (๒)
- ผู้ช่วยนักพัฒนาชุมชน (๑)
- ผู้ช่วยนักวิชาการคอมพิวเตอร์ (๑)

**ฝ่ายส่งเสริมสวัสดิการสังคม**

**พนักงานจ้างตามภารกิจ (คุณวุฒิ)**

- ผู้ช่วยนักพัฒนาชุมชน (๒)
- ผู้ช่วยเจ้าพนักงานพัฒนาชุมชน (๒)

๑๐.๙ แผนอัตรากำลังพนักงานเมืองพัทยา

สำนักทรัพยากรธรรมชาติและสิ่งแวดล้อม (นักบริหารงานทั่วไป ระดับสูง) (๑)	๒๕
--	----

ฝ่ายบริหารงานทั่วไป (นักบริหารงานทั่วไป ระดับต้น) (๑)	๔
--	---

- นักจัดการงานทั่วไป (ปก./ชก.) (๑)
- เจ้าพนักงานธุรการ (ปง./ชง.) (๒)

ส่วนควบคุมมลพิษ (นักบริหารงานทั่วไป ระดับกลาง) (๑)	๑๐
---	----

- ฝ่ายควบคุมการรักษาความสะอาด**
- นักบริหารงานทั่วไป ระดับต้น (๑)
  - นักวิชาการสุขาภิบาล (ปก./ชก.) (๒)

- ฝ่ายควบคุมการกำจัดมูลฝอยและสิ่งปฏิกูล**
- นักบริหารงานทั่วไป ระดับต้น (๑)
  - นักวิชาการสุขาภิบาล (ปก./ชก.) (๒)

- ฝ่ายจัดการคุณภาพอากาศและเสียง**
- นักบริหารงานทั่วไป ระดับต้น (๑)
  - นักวิชาการสิ่งแวดล้อม (ปก./ชก.) (๒)

ส่วนส่งเสริมคุณภาพสิ่งแวดล้อม (นักบริหารงานทั่วไป ระดับกลาง) (๑)	๑๐
---	----

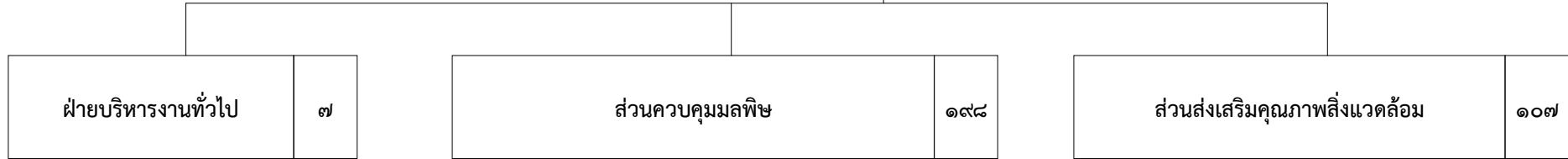
- ฝ่ายพฤกษศาสตร์**
- นักบริหารงานทั่วไป ระดับต้น (๑)
  - นักวิชาการสวนสาธารณะ (ปก./ชก.) (๒)
  - นายช่างไฟฟ้า (ปง./ชง.) (๑)
  - นายช่างโยธา (ปง./ชง.) (๑)
  - เจ้าพนักงานประปา (ปง.) (๑)

- ฝ่ายทรัพยากรธรรมชาติ**
- นักบริหารงานทั่วไป ระดับต้น (๑)
  - นักวิชาการสิ่งแวดล้อม (ปก./ชก.) (๒)

ประเภทตำแหน่ง	อำนาจการท้องถิ่น			ประเภทวิชาการ					ประเภททั่วไป				ลูกจ้างประจำ	พนักงานจ้าง		รวม
	สูง	กลาง	ต้น	ชช.	ชพ.	ชก.	ปก.	ปก./ชก.	อส.	ชง.	ปง.	ปง./ชง.		ภารกิจ	ทั่วไป	
จำนวน	๑	๒	๖	-	-	-	๕	๖	-	๑	๒	๒	๒๔	๕๖	๒๓๒	๓๓๗

๑๐.๙ แผนอัตรากำลังลูกจ้างประจำและพนักงานจ้างเมืองพัทยา

สำนักทรัพยากรธรรมชาติและสิ่งแวดล้อม	๓๑๒
-------------------------------------	-----



พนักงานจ้างตามภารกิจ (คุณวุฒิ)  
- ผู้ช่วยเจ้าพนักงานธุรการ (๗)

ฝ่ายควบคุมการรักษาความสะอาด

- ลูกจ้างประจำ (๒๐)**
- พนักงานขับรถยนต์ (๑๑)
  - คนงานประจำรถขยะ (๑)
  - คนงาน (๘)
- พนักงานจ้าง (๑๕๘)**
- พนักงานจ้างตามภารกิจ (คุณวุฒิ)**
- ผู้ช่วยนักวิชาการสุขาภิบาล (๑)
- พนักงานจ้างตามภารกิจ (ทักษะ)**
- พนักงานขับรถยนต์ (๑๒)
- พนักงานจ้างทั่วไป**
- พนักงานขับเครื่องจักรกลขนาดกลาง (๙)
  - พนักงานขับเครื่องจักรกลขนาดเบา (๔)
  - พนักงานขับรถยนต์ (๑๒)
  - คนงานประจำรถบรรทุกน้ำ (๒)
  - คนงานประจำรถรักษาความสะอาด (๔)
  - คนงานประจำรถขยะ (๗)
  - คนงาน (๑๐๗)

ฝ่ายควบคุมการกำจัดมูลฝอยและสิ่งปฏิกูล

- พนักงานจ้างตามภารกิจ (คุณวุฒิ)
- ผู้ช่วยนักวิชาการสุขาภิบาล (๑)
  - ผู้ช่วยนายช่างเครื่องกล (๑)
  - ผู้ช่วยนายช่างโยธา (๑)
- พนักงานจ้างตามภารกิจ (ทักษะ)
- พนักงานขับรถยนต์ (๑)
- พนักงานจ้างทั่วไป**
- พนักงานขับเครื่องจักรกลขนาดเบา (๓)
  - พนักงานขับรถยนต์ (๑)
  - คนงาน (๑๒)

ฝ่ายจัดการคุณภาพอากาศและเสียง

-

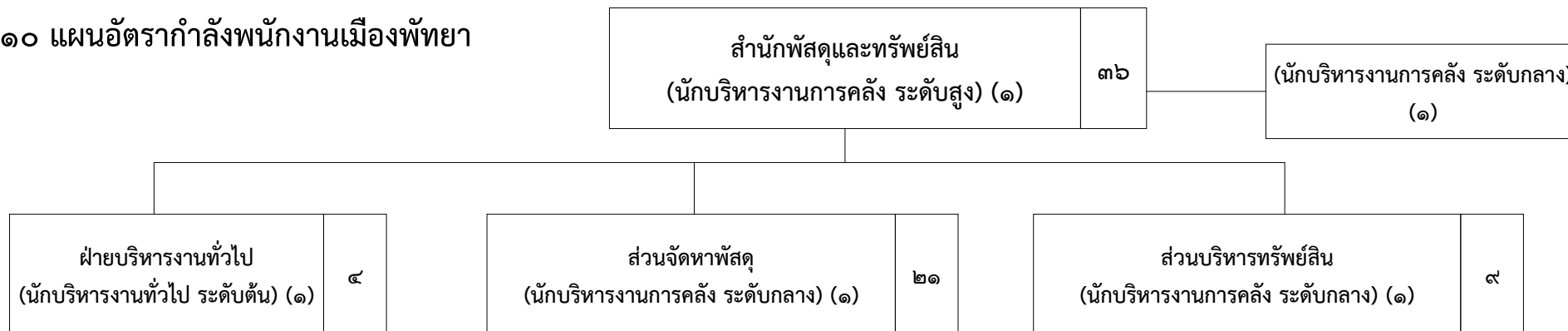
ฝ่ายพฤกษศาสตร์

- ลูกจ้างประจำ (๔)**
- พนักงานขับเครื่องจักรกลขนาดกลาง (๑)
  - พนักงานขับเครื่องจักรกลขนาดเบา (๒)
  - คนสวน (๑)
- พนักงานจ้าง (๑๐๒)**
- พนักงานจ้างตามภารกิจ (คุณวุฒิ)**
- ผู้ช่วยนายช่างโยธา (๑)
  - ผู้ช่วยนายช่างไฟฟ้า (๑)
  - ผู้ช่วยเจ้าพนักงานประปา (๑)
  - ผู้ช่วยนายช่างเครื่องกล (๑)
- พนักงานจ้างตามภารกิจ (ทักษะ)**
- ผู้ปฏิบัติหน้าที่ตักแต่งสวน (๑๒)
  - พนักงานขับรถยนต์ (๑๒)
  - ผู้ช่วยช่างปูน (๒)
  - ผู้ช่วยช่างประปา (๑)
- พนักงานจ้างทั่วไป**
- พนักงานขับรถยนต์ (๒)
  - ผู้ช่วยช่างไม้ (๑)
  - ผู้ช่วยช่างปูน (๑)
  - ผู้ช่วยช่างประปา (๑)
  - คนสวน (๒๙)
  - คนงานประจำรถบรรทุกน้ำ (๔)
  - คนงาน (๓๓)

ฝ่ายทรัพยากรธรรมชาติ

- พนักงานจ้างตามภารกิจ (คุณวุฒิ)
- ผู้ช่วยนักวิชาการสิ่งแวดล้อม (๑)

๑๐.๑๐ แผนอัตรากำลังพนักงานเมืองพัทยา



- ฝ่ายบริหารงานทั่วไป**  
(นักบริหารงานทั่วไป ระดับต้น) (๑)
- นักจัดการงานทั่วไป (ปก./ชก.) (๑)
  - เจ้าพนักงานธุรการ (ปง./ชง.) (๒)

- ฝ่ายจัดซื้อ**
- นักบริหารงานการคลัง ระดับต้น (๑)
  - นักวิชาการพัสดุ (ชก.) (๑)
  - เจ้าพนักงานพัสดุ (ปง./ชง.) (๒)

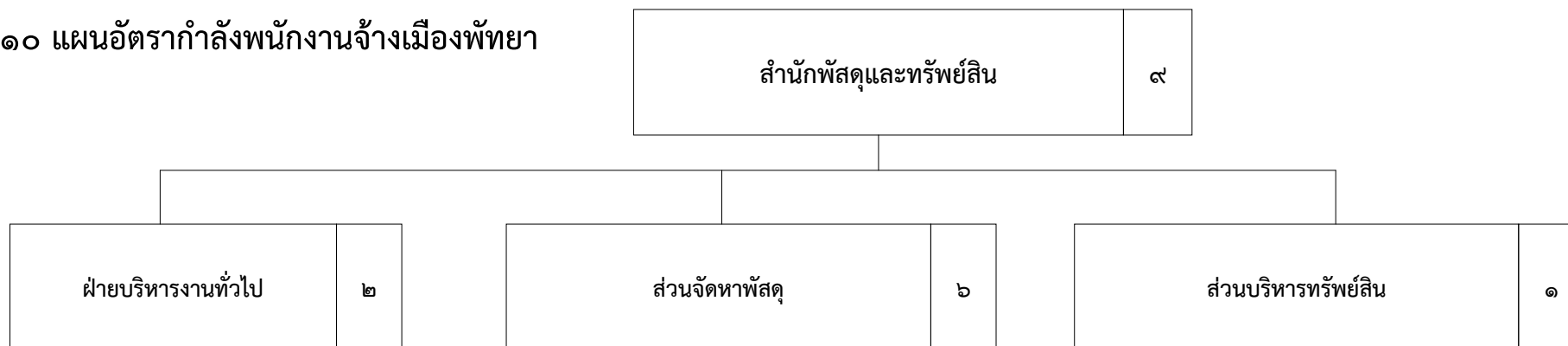
- ฝ่ายจัดจ้าง**
- นักบริหารงานการคลัง ระดับต้น (๑)
  - นักวิชาการพัสดุ (ปก./ชก.) (๒)
  - เจ้าพนักงานพัสดุ (ปง./ชง.) (๙)

- ฝ่ายทะเบียนพัสดุและทรัพย์สิน**
- นักบริหารงานการคลัง ระดับต้น (๑)
  - นักวิชาการพัสดุ (ปก.) (๑)
  - เจ้าพนักงานพัสดุ (ปง./ชง.) (๒)

- ฝ่ายตรวจสอบและจำหน่ายพัสดุ**
- นักบริหารงานการคลัง ระดับต้น (๑)
  - นักวิชาการพัสดุ (ปก./ชก.) (๑)
  - เจ้าพนักงานพัสดุ (ปง./ชง.) (๒)

ประเภทตำแหน่ง	อำนาจการท้องถิ่น			ประเภทวิชาการ					ประเภททั่วไป				ลูกจ้างประจำ	พนักงานจ้าง		รวม
	สูง	กลาง	ต้น	ชช.	ชพ.	ชก.	ปก.	ปก./ชก.	อส.	ชง.	ปง.	ปง./ชง.		ภารกิจ	ทั่วไป	
จำนวน	๑	๓	๕	-	-	๒	๑	๓	-	๓	๖	๑๒	-	๙	-	๔๕

## ๑๐.๑๐ แผนอัตรากำลังพนักงานจ้างเมืองพัทยา



พนักงานจ้างตามภารกิจ (คุณวุฒิ)

- ผู้ช่วยเจ้าพนักงานธุรการ (๑)

พนักงานจ้างตามภารกิจ (ทักษะ)

- พนักงานขับรถยนต์ (๑)

ฝ่ายจัดซื้อ

พนักงานจ้างตามภารกิจ (คุณวุฒิ)

- ผู้ช่วยเจ้าพนักงานพัสดุ (๒)

ฝ่ายจัดจ้าง

พนักงานจ้างตามภารกิจ (คุณวุฒิ)

- ผู้ช่วยเจ้าพนักงานพัสดุ (๔)

ฝ่ายทะเบียนพัสดุและทรัพย์สิน

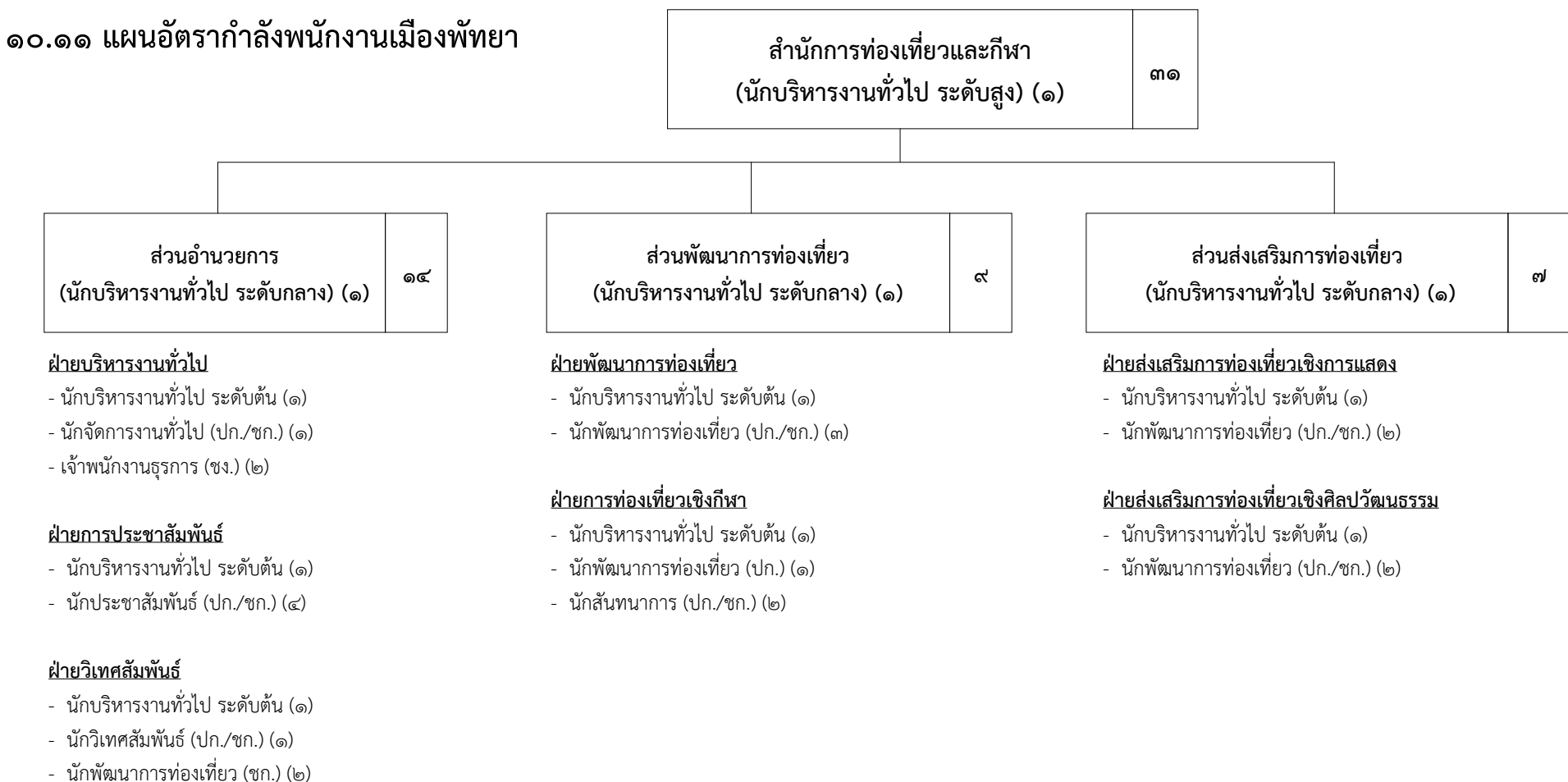
พนักงานจ้างตามภารกิจ (คุณวุฒิ)

- ผู้ช่วยเจ้าพนักงานพัสดุ (๑)

ฝ่ายตรวจสอบและจำหน่ายพัสดุ

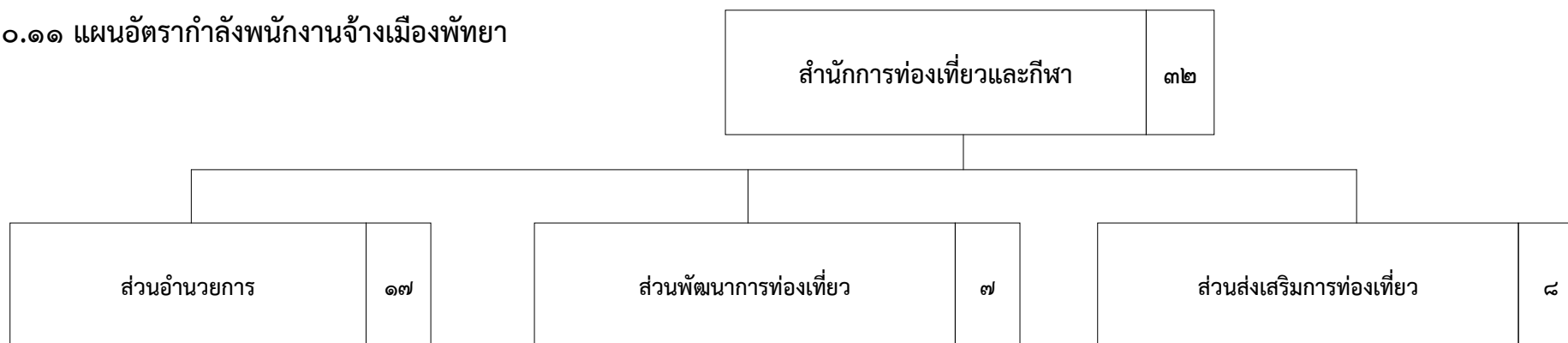
-

## ๑๐.๑๑ แผนอัตรากำลังพนักงานเมืองพัทยา



ประเภทตำแหน่ง	อำนาจการท้องถิ่น			ประเภทวิชาการ					ประเภททั่วไป				ลูกจ้างประจำ	พนักงานจ้าง		รวม
	สูง	กลาง	ต้น	ชช.	ชพ.	ชก.	ปก.	ปก./ชก.	อส.	ชง.	ปง.	ปง./ชง.		ภารกิจ	ทั่วไป	
จำนวน	๑	๓	๗	-	-	๖	๖	๖	-	๒	-	-	-	๓๒	-	๖๓

๑๐.๑๑ แผนอัตรากำลังพนักงานจ้างเมืองพัทยา



**ฝ่ายบริหารงานทั่วไป**

**พนักงานจ้างตามภารกิจ (คุณวุฒิ)**

- ผู้ช่วยเจ้าพนักงานธุรการ (๑)

**พนักงานจ้างตามภารกิจ (ทักษะ)**

- พนักงานขับรถยนต์ (๔)

**ฝ่ายการประชาสัมพันธ์**

**พนักงานจ้างตามภารกิจ(คุณวุฒิ)**

- ผู้ช่วยนักวิชาการโสตทัศนศึกษา (๑)

- ผู้ช่วยนักประชาสัมพันธ์ (๓)

- ผู้ช่วยนักวิชาการช่างศิลป์ (๑)

- ผู้ช่วยนายช่างศิลป์ (๑)

- ผู้ช่วยเจ้าพนักงานประชาสัมพันธ์ (๒)

**ฝ่ายวิเทศสัมพันธ์**

-

**ฝ่ายพัฒนาการท่องเที่ยว**

**พนักงานจ้างตามภารกิจ (คุณวุฒิ)**

- ผู้ช่วยนักพัฒนาการท่องเที่ยว (๒)

**ฝ่ายการท่องเที่ยวเชิงกีฬา**

**พนักงานจ้างตามภารกิจ (คุณวุฒิ)**

- ผู้ช่วยนักพัฒนาการท่องเที่ยว (๕)

**ฝ่ายส่งเสริมการท่องเที่ยวเชิงการแสดง**

**พนักงานจ้างตามภารกิจ (คุณวุฒิ)**

- ผู้ช่วยนักพัฒนาการท่องเที่ยว (๔)

**ฝ่ายส่งเสริมการท่องเที่ยวเชิงศิลปวัฒนธรรม**

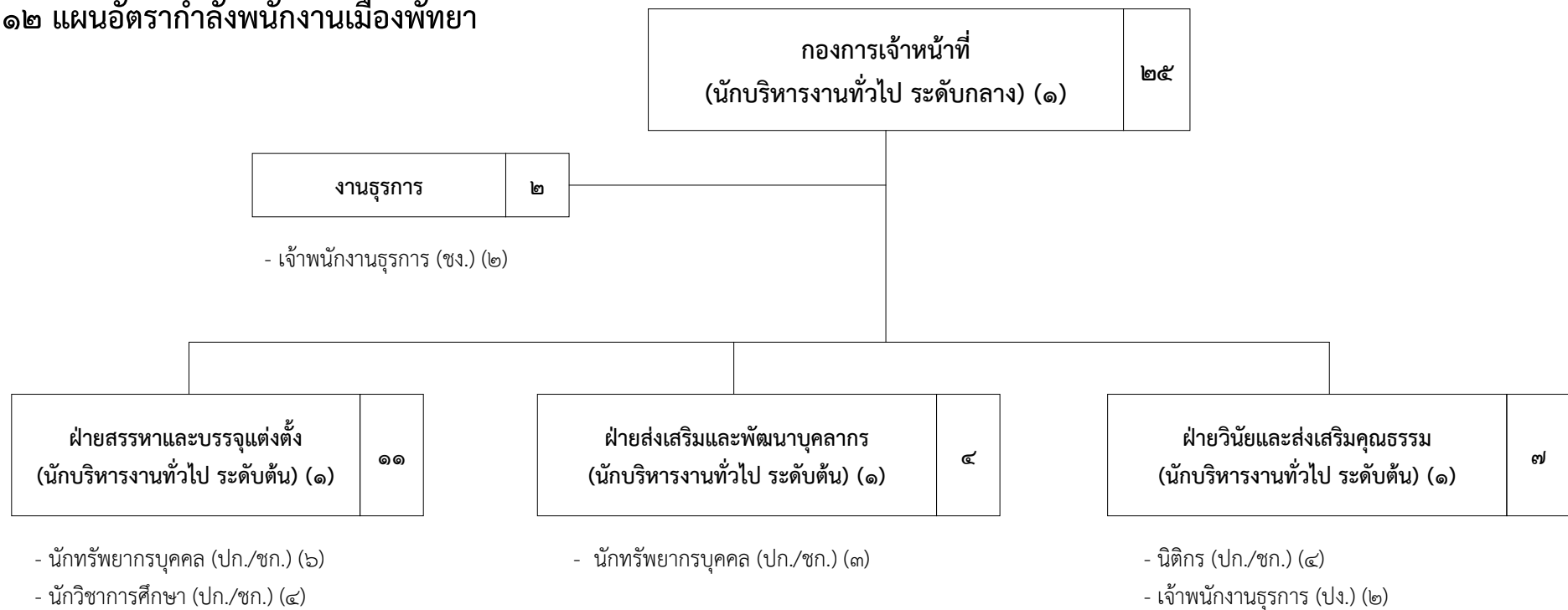
**พนักงานจ้างตามภารกิจ (คุณวุฒิ)**

- ผู้ช่วยนักพัฒนาการท่องเที่ยว (๒)

- ผู้ช่วยนักประชาสัมพันธ์ (๒)

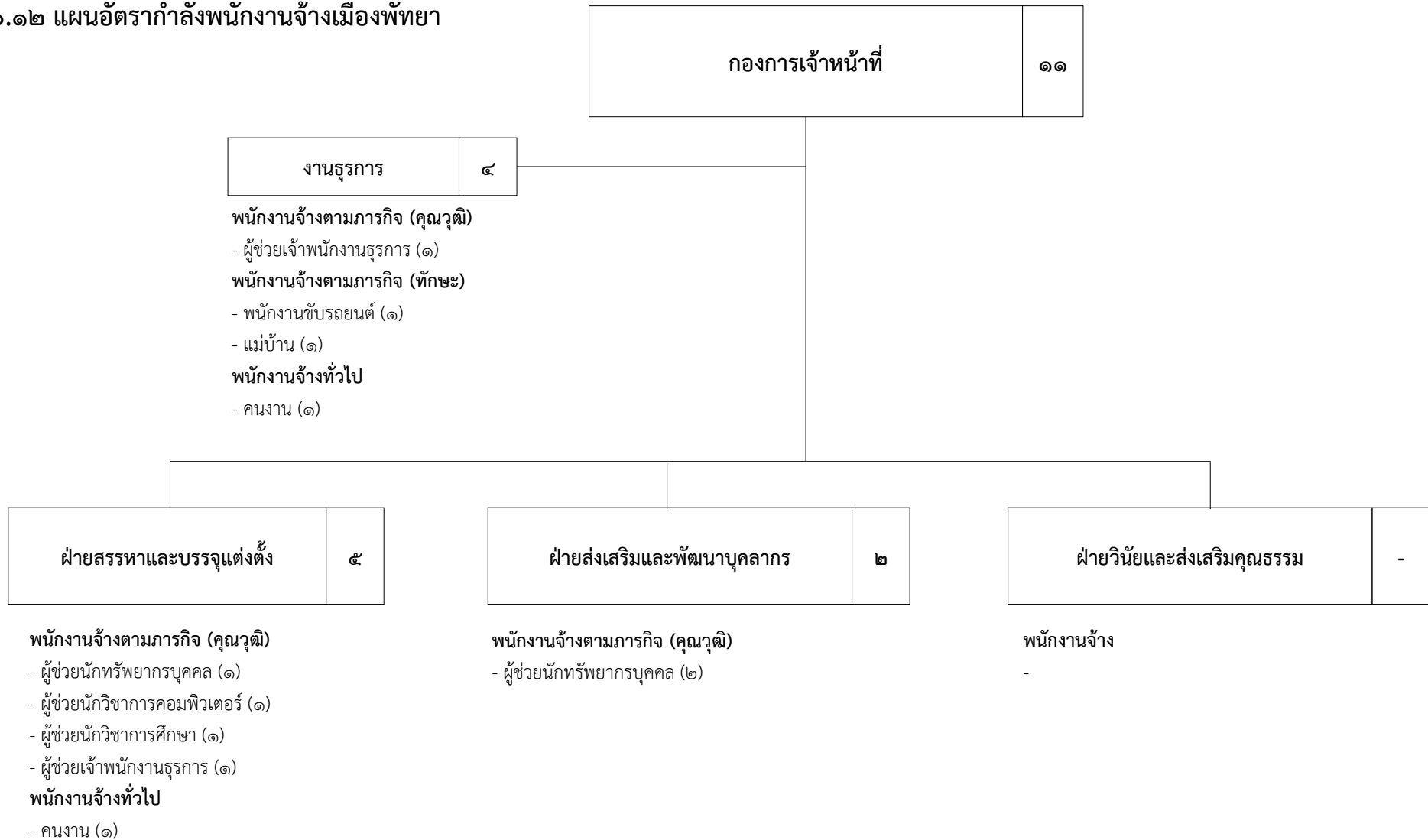


## ๑๐.๑๒ แผนอัตรากำลังพนักงานเมืองพัทยา

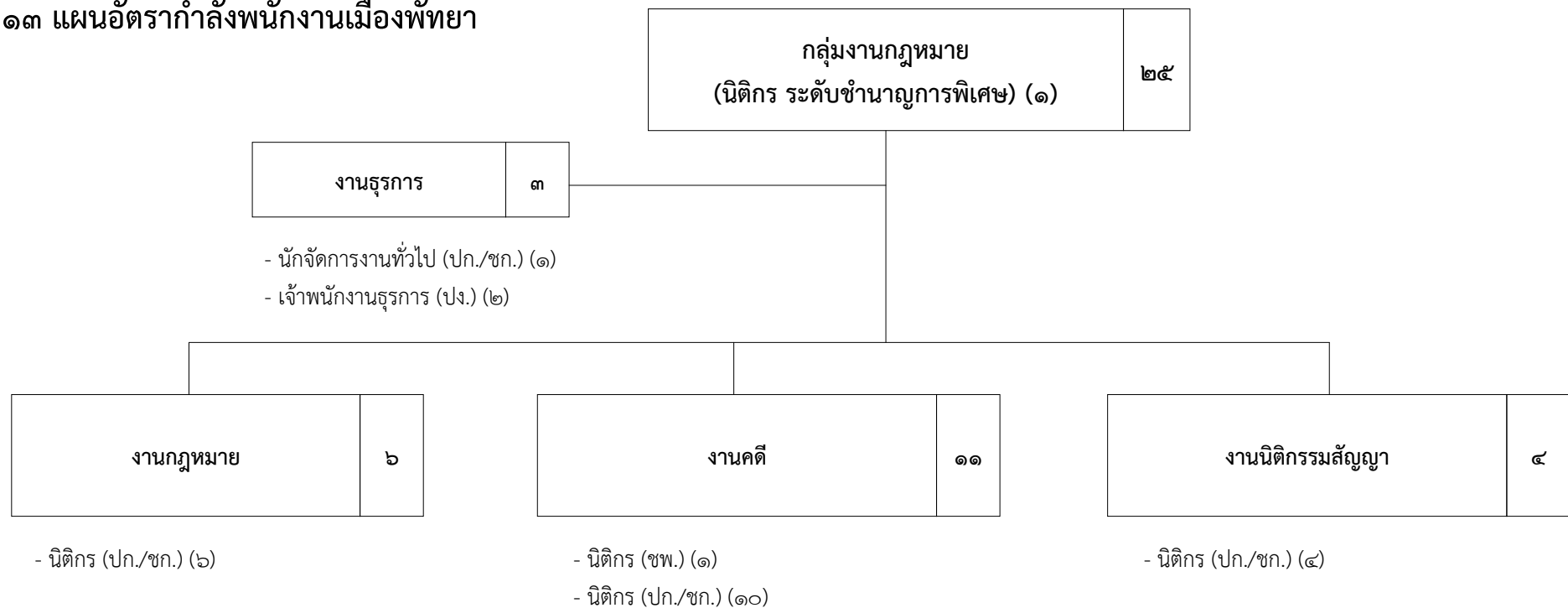


ประเภทตำแหน่ง	อำนาจการท้องถิ่น			ประเภทวิชาการ					ประเภททั่วไป				ลูกจ้างประจำ	พนักงานจ้าง		รวม
	สูง	กลาง	ต้น	ชช.	ชพ.	ชก.	ปก.	ปก./ชก.	อส.	ชง.	ปง.	ปง./ชง.		ภารกิจ	ทั่วไป	
ระดับตำแหน่ง																
จำนวน	-	๑	๓	-	-	๑๐	๗	-	-	๒	๒	-	-	๔	๒	๓๖

๑๐.๑๒ แผนอัตรากำลังพนักงานจ้างเมืองพัทยา

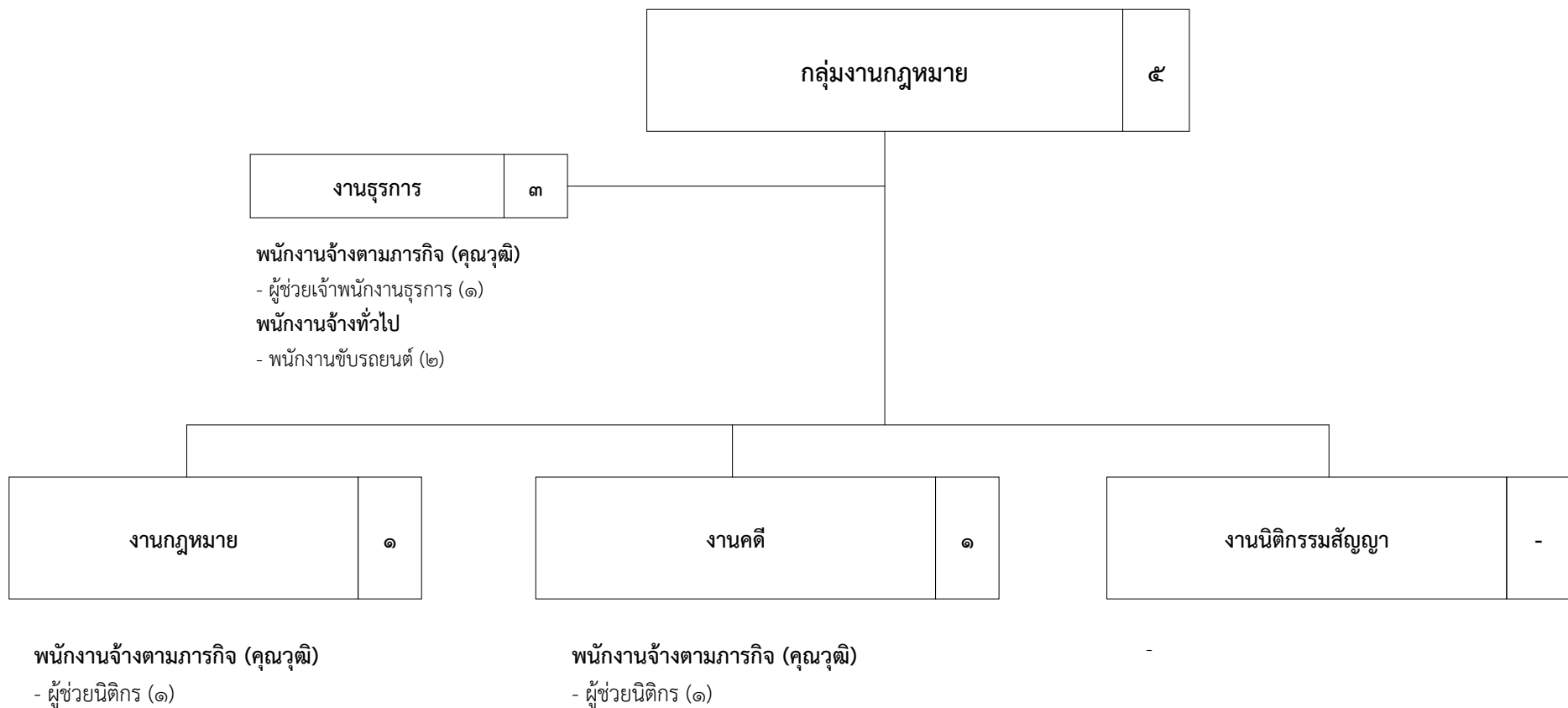


๑๐.๑๓ แผนอัตรากำลังพนักงานเมืองพัทยา

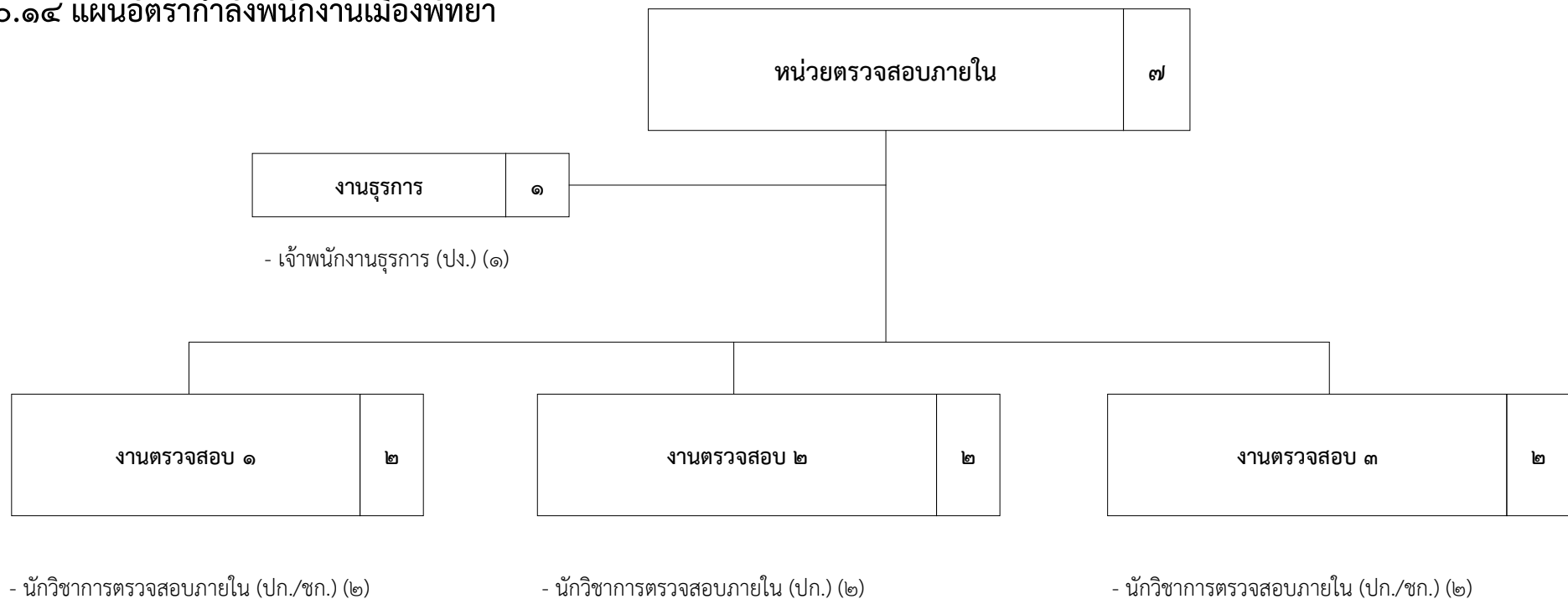


ประเภทตำแหน่ง	อำนาจการท้องถิ่น			ประเภทวิชาการ					ประเภททั่วไป				ลูกจ้างประจำ	พนักงานจ้าง		รวม
	สูง	กลาง	ต้น	ชช.	ชพ.	ชก.	ปก.	ปก./ชก.	อส.	ชง.	ปง.	ปง./ชง.		ภารกิจ	ทั่วไป	
ระดับตำแหน่ง																
จำนวน	-	-	-	-	๒	๑	๑๐	๑๐	-	-	๒	-	-	๓	๒	๓๐

๑๐.๑๓ แผนอัตรากำลังพนักงานจ้างเมืองพัทยา

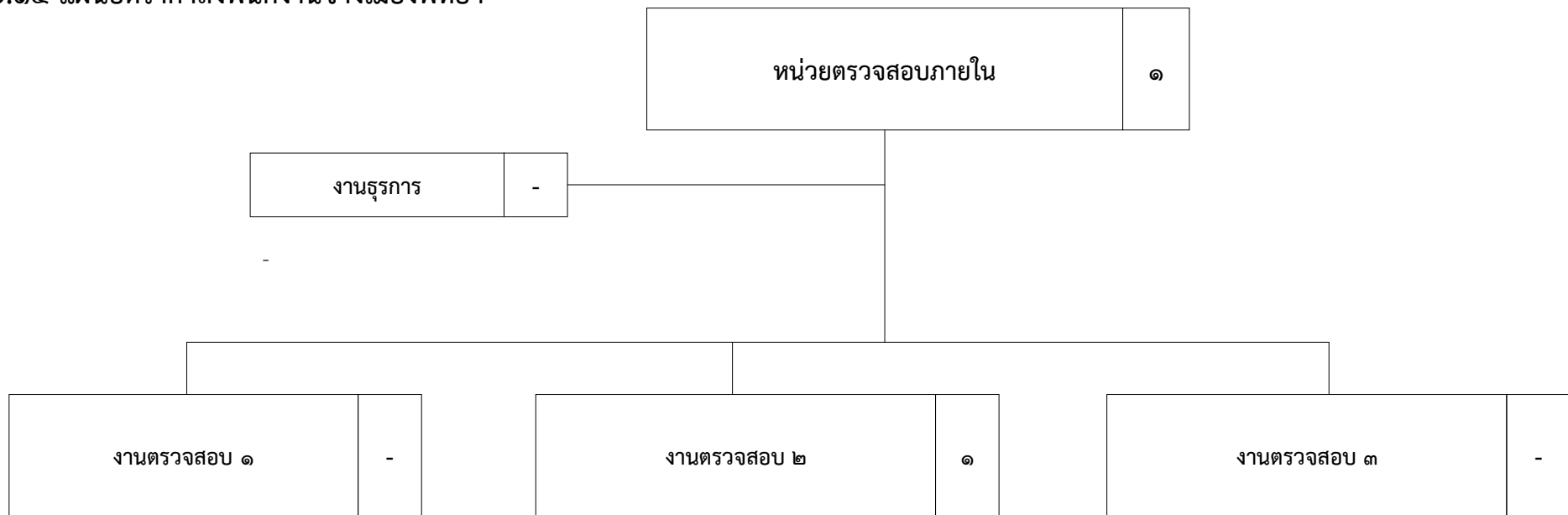


๑๐.๑๔ แผนอัตรากำลังพนักงานเมืองพัทยา



ประเภท ตำแหน่ง	อำนาจการท้องถิ่น			ประเภทวิชาการ					ประเภททั่วไป				ลูกจ้าง ประจำ	พนักงานจ้าง		รวม
	สูง	กลาง	ต้น	ชช.	ชพ.	ชก.	ปก.	ปก./ชก.	อส.	ชง.	ปง.	ปง./ชง.		ภารกิจ	ทั่วไป	
จำนวน	-	-	-	-	-	๑	๓	๒	-	-	๑	-	-	๑	-	๘

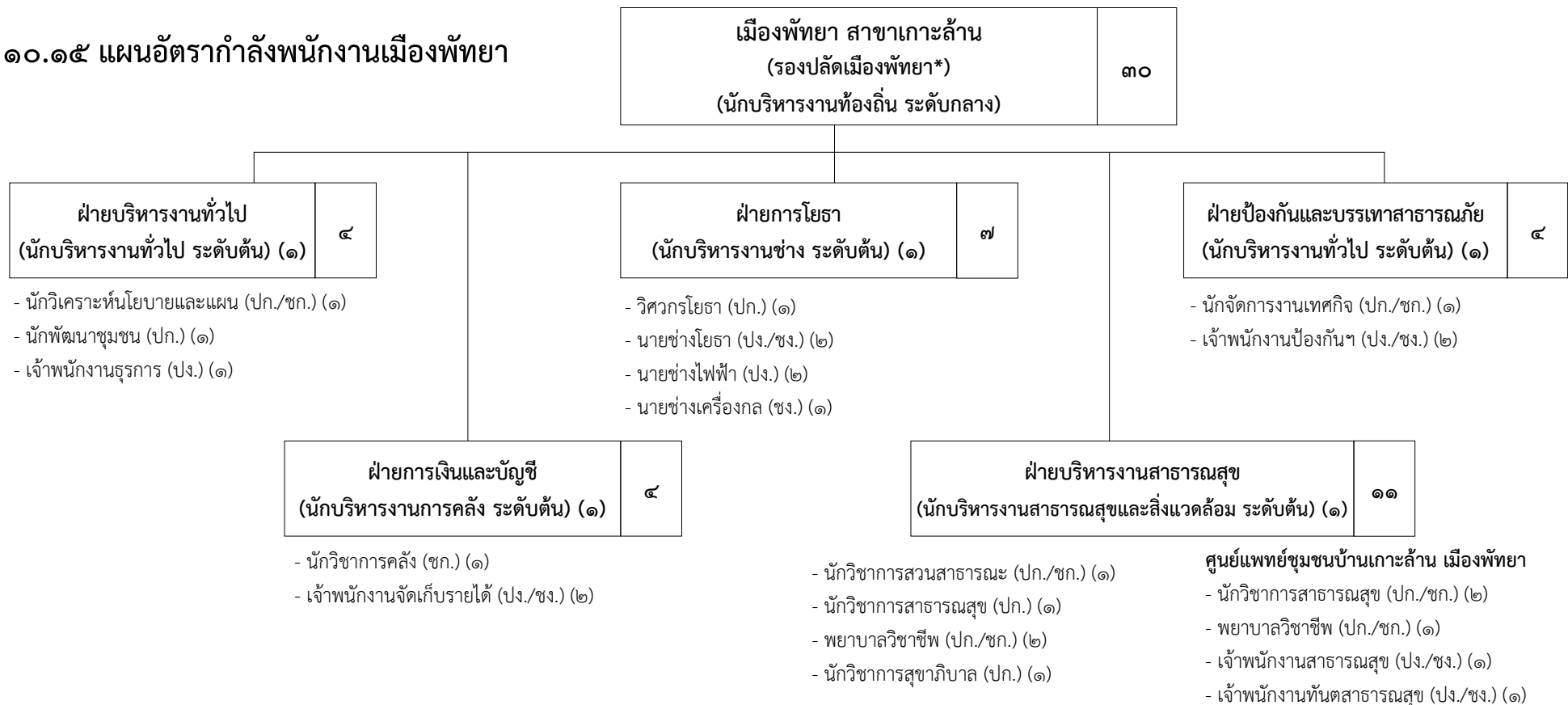
๑๐.๑๔ แผนอัตรากำลังพนักงานจ้างเมืองพัทยา



พนักงานจ้างตามภารกิจ (คุณวุฒิ)

- ผู้ช่วยนักวิชาการตรวจสอบภายใน (๑)

### ๑๐.๑๕ แผนอัตรากำลังพนักงานเมืองพัทยา



หมายเหตุ \*ผู้ที่ปลัดเมืองพัทยามอบอำนาจให้ปฏิบัติราชการแทน

ประเภทตำแหน่ง	อำนาจการท้องถิ่น			ประเภทวิชาการ					ประเภททั่วไป				ลูกจ้างประจำ	พนักงานจ้าง		รวม
	สูง	กลาง	ต้น	ชช.	ชพ.	ชก.	ปก.	ปก./ชก.	อส.	ชง.	พง.	พง./ชง.		ภารกิจ	ทั่วไป	
จำนวน	-	-	๕	-	-	๒	๕	๖	-	๒	๔	๖	๑	๓๘	๖๒	๑๓๑

๑๐.๑๕ แผนอัตรากำลังลูกจ้างประจำ  
และพนักงานจ้างเมืองพัทยา

