



คู่มือ e-service

คำร้องทั่วไป (ส่วนการจราจรและขนส่ง สำนักช่าง เมืองพัทยา)



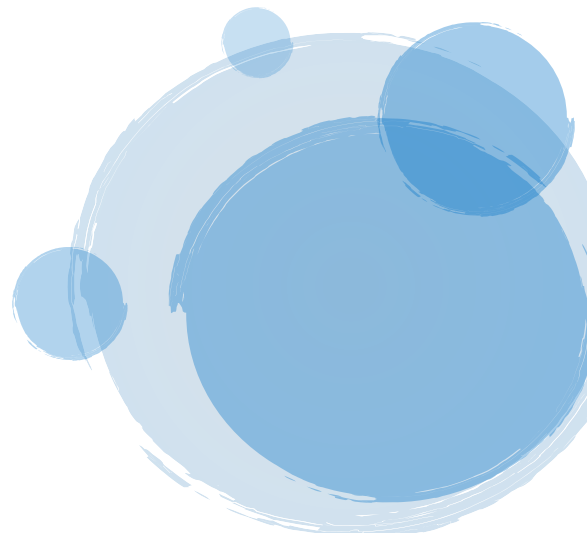
ที่อยู่: ๑๗๑ หมู่ ๖ ถนนพทยาเหนือ ตำบลนาเกลือ
อำเภอบางละมุง จังหวัดชลบุรี ๒๐๑๕๐



๐๓๘๒๕๓๑๘๘



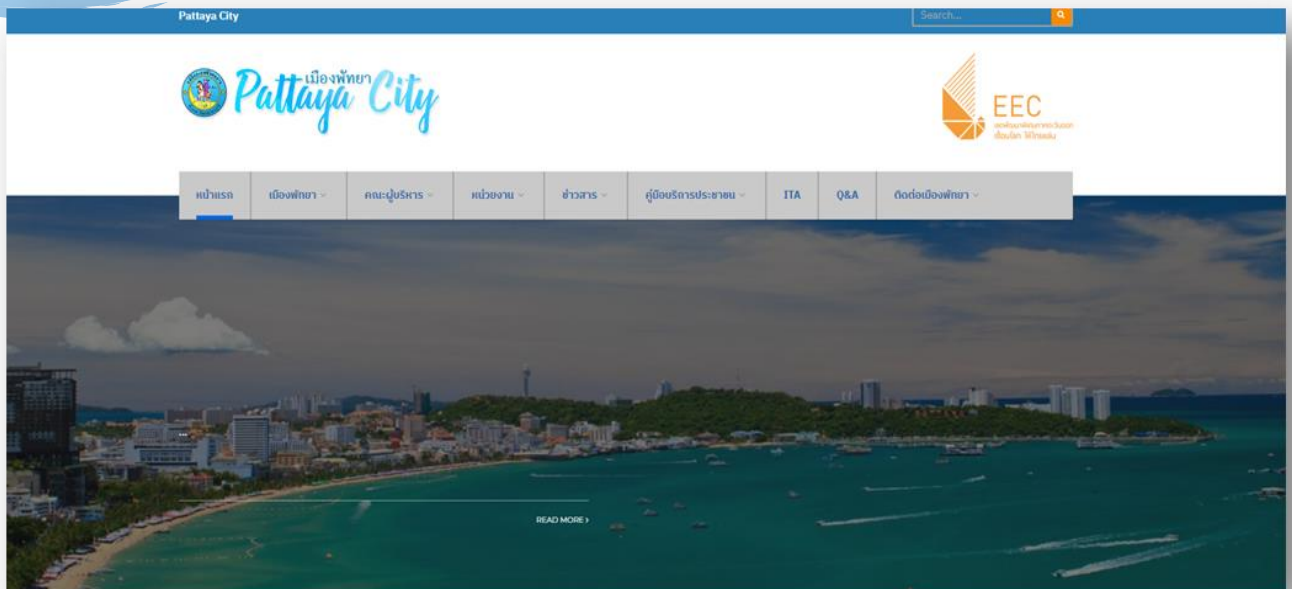
Traffic_and_transportaion@pattaya.go.th



คำร้องทั่วไป

ขั้นตอนการใช้งานระบบยื่นคำร้องทั่วไป มีขั้นตอนดังนี้

๑. เข้าสู่เว็บไซต์ระบบเมืองพัทยา ---> www.pattaya.go.th
๒. คลิกเมนู e-Service
๓. จากนั้นเลือกเมนูแบบฟอร์มคำร้องทั่วไป (ส่วนการจราจรและขนส่ง สำนักช่าง)
๔. ผู้รับบริการกรอกรายละเอียดตามแบบฟอร์ม ให้ครบทุกช่อง โดยเฉพาะช่องที่มี เครื่องหมาย " * "
๕. กดส่งข้อมูล ระบบจะตอบรับการส่ง
๖. เจ้าหน้าที่ที่เมืองพัทยา ที่รับผิดชอบจะรับข้อมูลไปดำเนินการต่อ พร้อมทั้งประสานกับผู้ใช้งาน



รูป แสดงหน้าจอแรกของระบบ

คำร้องทั่วไป (ส่วนจรรยาและขนส่ง สำนักการช่าง)

คำงาน การตอบกลับ การตั้งค่า

คำร้องทั่วไป

ส่วนจรรยาและขนส่ง สำนักการช่าง เมืองพิกญา

คำร้องทั่วไป

คำชี้แจงการใช้งานระบบ

- กรอกรายละเอียดตามแบบฟอร์ม ใ้ครบทุกช่อง โดยเฉพาะช่องที่มีเครื่องหมาย *
- กดส่งข้อมูล ระบบจะดำเนินการส่ง
- เจ้าหน้าที่เมืองพิกญา ที่รับผิดชอบจะรับข้อมูลไปดำเนินการต่อไปโดยปกติข้อมูลตามระเบียบของทางราชการ พร้อมทั้งประสานกับหน่วยงาน

อีเมล *

อีเมลที่ถูกต้อง

แบบฟอร์มนี้จะรวบรวมอีเมล เปลี่ยนการตั้งค่า

ไม่มีชื่อ

คำอธิบาย (ระบุหรือโม้ก็ได้)

ทางแก้ไขล่าสุด

ทดลองเล่น ขณะนานคือ 20

จังหวัด *

ข้อความคำตอบสั้นๆ

เบอร์โทร *

ข้อความคำตอบสั้นๆ

รูปภาพ

ข้อความคำตอบสั้นๆ

มีความประสงค์ *

ข้อความคำตอบสั้นๆ

วันที่ *

วัน เดือน ปี

รูป แสดงแบบฟอร์มการกรอกรายละเอียดคำร้องทั่วไป