



ข้อบัญญัติเมืองพัทยา
เรื่อง การติดตั้งบ่อดักไขมันบำบัดน้ำเสียในอาคาร
พ.ศ. ๒๕๖๗

โดยที่เป็นการสมควรตราข้อบัญญัติเมืองพัทยา เรื่อง การติดตั้งบ่อดักไขมันบำบัดน้ำเสียในอาคาร พ.ศ. ๒๕๖๗

อาศัยอำนาจตามความในมาตรา ๗๐ แห่งพระราชบัญญัติระเบียบบริหารราชการเมืองพัทยา พ.ศ. ๒๕๔๒ ประกอบมาตรา ๒๐ (๓) แห่งพระราชบัญญัติการสาธารณสุข พ.ศ. ๒๕๓๕ เมืองพัทยาโดยความเห็นชอบของสภาเมืองพัทยาและผู้ว่าราชการจังหวัดชลบุรี จึงตราข้อบัญญัติไว้ดังต่อไปนี้

ข้อ ๑ ข้อบัญญัตินี้เรียกว่า “ข้อบัญญัติเมืองพัทยา เรื่อง การติดตั้งบ่อดักไขมันบำบัดน้ำเสียในอาคาร พ.ศ. ๒๕๖๗”

ข้อ ๒ ข้อบัญญัตินี้ให้ใช้บังคับ เมื่อพ้นกำหนดเจ็ดวันนับแต่วันประกาศ ณ ศาลาว่าการเมืองพัทยา

ข้อ ๓ บรรดาข้อบัญญัติเมืองพัทยา หรือข้อบังคับ กฎ ระเบียบ และคำสั่งอื่นใดของเมืองพัทยา ซึ่งขัดหรือแย้งกับข้อบัญญัตินี้ ให้ใช้ข้อบัญญัตินี้แทน

ข้อ ๔ ในข้อบัญญัตินี้

“อาคาร” หมายความว่า ตึก บ้าน เรือน แพร ร้านค้า ร้านอาหาร สำนักงานหรือสิ่งปลูกสร้าง
อย่างอื่นซึ่งบุคคลอาจเข้าอาศัย หรือใช้สอยได้ รวมถึงเรือภัตตาคารและเรือสถานบริการ

“บ่อดักไขมัน” หมายความว่า สิ่งที่ใช้แยกน้ำมันและไขมันออกจากน้ำซึ่งผ่านการใช้แล้ว

“การระบายน้ำ” หมายความว่า การผันน้ำ การปล่อยน้ำ การเทน้ำ การสูบน้ำ หรือการกระทำอื่นใด
ที่เป็นการถ่ายเทน้ำ

“แหล่งระบายน้ำ” หมายความว่า ทางหรือท่อระบายน้ำ ลำกระโดง ลำราง คู คลอง แม่น้ำ ทะเล
และแหล่งน้ำสาธารณะ แหล่งน้ำธรรมชาติและแหล่งน้ำที่เป็นของเอกชน ซึ่งมีทางเชื่อมต่อหรือสามารถไหล
สู่แหล่งน้ำสาธารณะหรือแหล่งน้ำธรรมชาติได้

ข้อ ๕ ข้อบัญญัตินี้ให้ใช้บังคับแก่อาคารที่มีการระบายน้ำซึ่งผ่านการใช้แล้ว ทิ้งลงหรือไหลไปสู่
แหล่งระบายน้ำ และยังไม่มีความหมายใดกำหนดมาตรการเกี่ยวกับการกำจัดน้ำมันและไขมันสำหรับอาคารประเภท
นั้น

ข้อ ๖ ให้เจ้าของหรือผู้ครอบครองอาคารตามข้อ ๕ ติดตั้งบ่อดักไขมันตามมาตรฐานของ
การบำบัดน้ำเสีย โดยแบ่งได้ ๔ แบบ ดังนี้

แบบที่หนึ่ง บ่อดักไขมันแบบวงขอบซีเมนต์ สำหรับบ้านเรือนทั่วไป และสถานประกอบการให้ใช้
แบบมาตรฐานตามบัญชี ๑ ท้ายข้อบัญญัตินี้

แบบที่สอง บ่อตกไขมันแบบสร้างในที่ สำหรับสถานประกอบการขนาดใหญ่ ให้ใช้แบบมาตรฐานตามบัญชี ๒ ท้ายข้อบัญญัตินี้

แบบที่สาม บ่อตกไขมันแบบสำเร็จที่ได้จากท้องตลาด การติดตั้งใช้งานสำหรับบ้านเรือนทั่วไป เรือภัตตาคารและเรือสถานบริการ โดยใช้ตามขนาดปริมาตรของคนในครัวเรือน การพิจารณาใช้ควรคำนึงถึงขนาดของถังที่ได้รับตามมาตรฐานที่กำหนดไว้ รวมถึงประสิทธิภาพการกำจัดไขมันและต้องได้รับมาตรฐานผลิตภัณฑ์อุตสาหกรรม (มอก.) ที่กำหนดเพื่อให้ได้มาตรฐานและเป็นที่ยอมรับ

แบบที่สี่ บ่อตกไขมันแบบอื่น ๆ สำหรับอาคารทุกประเภท ที่คำนวณและออกแบบรายละเอียดโดยผู้ประกอบวิชาชีพวิศวกรรมควบคุม เพื่อแสดงรายการคำนวณ แบบรูป และการรับรอง

ให้เจ้าของหรือผู้ครอบครองอาคารที่มีการปลูกสร้างใหม่ดำเนินการติดตั้งบ่อตกไขมันสำหรับอาคารนั้น ให้แล้วเสร็จก่อนเข้าอยู่อาศัยหรือใช้สอย และหากอาคารใดอยู่ระหว่างการปลูกสร้างใหม่ในวันที่ข้อบัญญัตินี้มีผลใช้บังคับ ก็ให้ดำเนินการติดตั้งบ่อตกไขมันตามข้อบัญญัตินี้เช่นเดียวกัน

ข้อ ๗ ให้เจ้าของหรือผู้ครอบครองอาคารตามข้อ ๕ เก็บ ขน น้ำมันหรือไขมันในบ่อตกไขมันโดยการปล่อยให้น้ำซึมออกจนไขมันตกตะกอน แล้วใส่ถุงให้มีติดจากนั้นนำไปทิ้งในถังขยะ และซ่อมแซมบำรุงรักษาบ่อตกไขมันให้อยู่ในสภาพที่ใช้การได้ตามปกติอยู่เสมอ

ข้อ ๘ ผู้ใดฝ่าฝืนข้อบัญญัตินี้ มีความผิดทางพินัยและต้องชำระค่าปรับเป็นพินัยไม่เกินหนึ่งหมื่นบาท

ข้อ ๙ ให้นายกเมืองพัทยาใช้อำนาจยกเว้นการปฏิบัติตามข้อบัญญัตินี้ตามความจำเป็น โดยพิจารณาถึงสภาพ ลักษณะหรือการใช้ประโยชน์ของอาคาร หรือสภาพของพื้นที่

ข้อ ๑๐ ให้นายกเมืองพัทยารักษาการตามข้อบัญญัตินี้ และให้มีอำนาจตีความ วินิจฉัยปัญหา และมีอำนาจออกระเบียบ ประกาศ หรือคำสั่งเพื่อกำหนดหลักเกณฑ์และวิธีปฏิบัติให้เป็นไปตามข้อบัญญัตินี้

ประกาศ ณ วันที่ ๒๘ มีนาคม พ.ศ. ๒๕๖๗

(นายปรเมศวร์ งามพิเชษฐ์)

นายกเมืองพัทยา

เห็นชอบ

(ลงชื่อ)

(นายธวัชชัย ศรีทอง)

ผู้ว่าราชการจังหวัดชลบุรี

แบบมาตรฐานการติดตั้งบ่อดักไขมันอาคารแบบวงขอบซีเมนต์ (แบบที่หนึ่ง)

แบบที่หนึ่ง บ่อดักไขมันแบบวงขอบซีเมนต์ การติดตั้งใช้งานสำหรับบ้านเรือนทั่วไป และสถานประกอบการ เช่น ร้านอาหาร โดยประยุกต์ใช้วงขอบซีเมนต์สำเร็จรูปมาทำเป็นบ่อดักไขมันได้ การติดตั้งฝังไว้บนดินหรือพื้นดิน

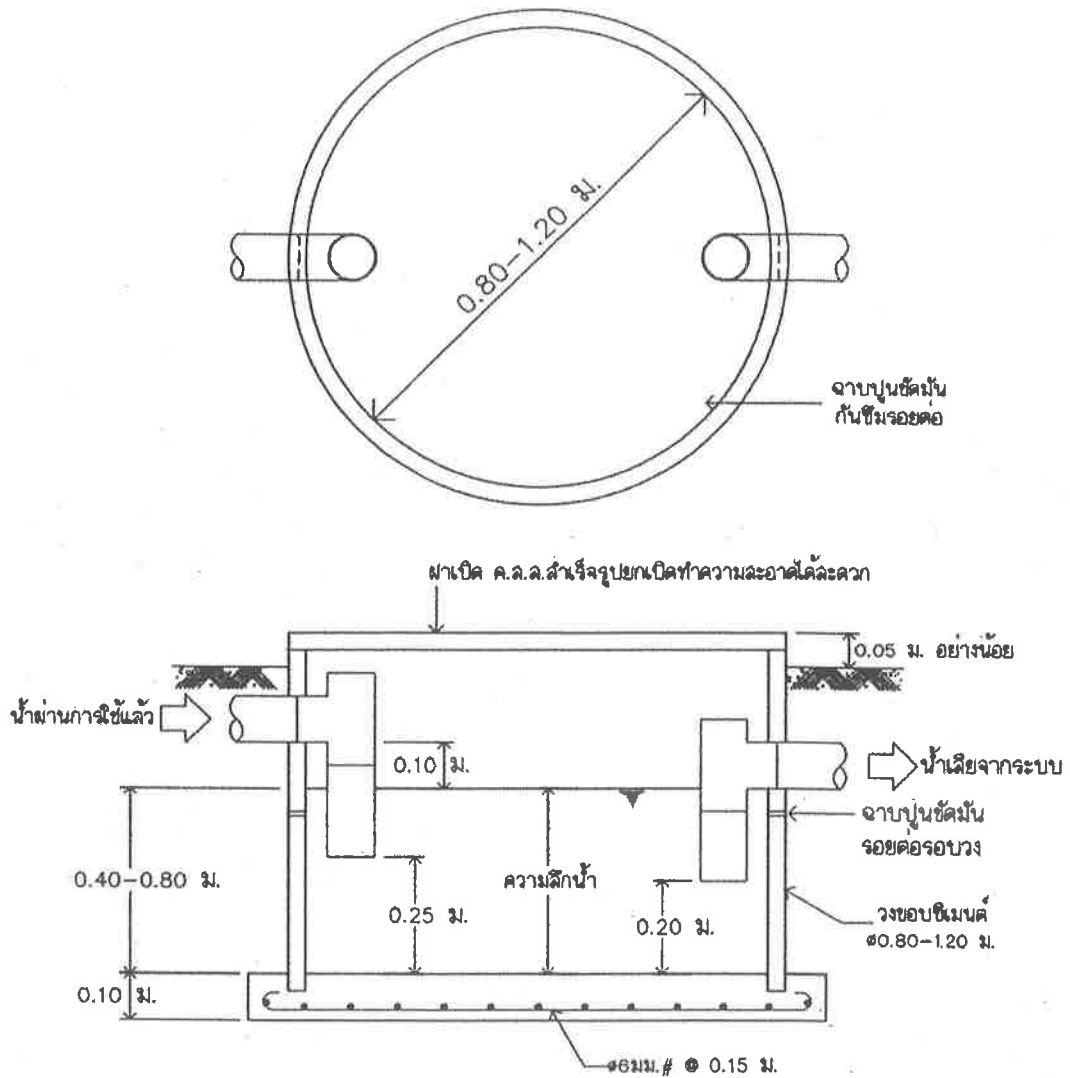
ขนาดมาตรฐานบ่อดักไขมันแบบวงขอบซีเมนต์สำหรับบ้านเรือนทั่วไปและสถานประกอบการ

จำนวนคน (คน)	ปริมาตรบ่ที่ต้องกร (ลบ.ม.)	ขนาดบ่อ		จำนวนบ่อ (บ่อ)
		Ø (ม.)	ความลึกน้ำ (ม.)	
5	0.17	0.8	0.40	1
6-10	0.34	0.8	0.70	1
11-15	0.51	1.0	0.70	1
16-20	0.68	1.2	0.60	1
21-25	0.85	1.2	0.80	1
26-30	1.02	1.0	0.70	2
31-35	1.19	1.0	0.80	2
36-40	1.36	1.2	0.60	2
41-45	1.53	1.2	0.70	2
46-50	1.70	1.2	0.80	2

หมายเหตุ : ความสูงของวงขอบซีเมนต์ทั่วไปประมาณ ๐.๓๓ ม. ดังนั้น ถ้าหากความลึกน้ำ = ๐.๔๐ ม. จึงต้องซ้อนกันอย่างน้อยสองวง ทั้งนี้ขึ้นอยู่กับความสูงของระดับฝาบ่ด้วย

ที่มา : คู่มือเล่มที่ ๒ สำหรับผู้ออกแบบและผู้ผลิตระบบบำบัดน้ำเสียแบบติดกับที่, กรมควบคุมมลพิษ ๒๕๓๗

แบบมาตรฐานการติดตั้งบ่อดักไขมันอาคารแบบวงขอบซีเมนต์ แบบที่หนึ่ง
(สำหรับที่บ้านเรือนทั่วไปและสถานประกอบการ)



หมายเหตุ : ความสูงของวงขอบซีเมนต์ทั่วไปประมาณ ๐.๓๓ ม. ดังนั้น ถ้าหากความลึกน้ำ = ๐.๔๐ ม. จึงต้องซ้อนกันอย่างน้อยสองวง ทั้งนี้ขึ้นอยู่กับความสูงของระดับฝาบ่อด้วย

แบบมาตรฐานการติดตั้งบ่อดักไขมันอาคารแบบสร้างในที่ (แบบที่สอง)

แบบที่สอง บ่อดักไขมันแบบสร้างในที่ การติดตั้งใช้งานสำหรับสถานที่ประกอบการขนาดใหญ่ เช่น ภัตตาคาร ศูนย์อาหาร โรงอาหารและตลาด

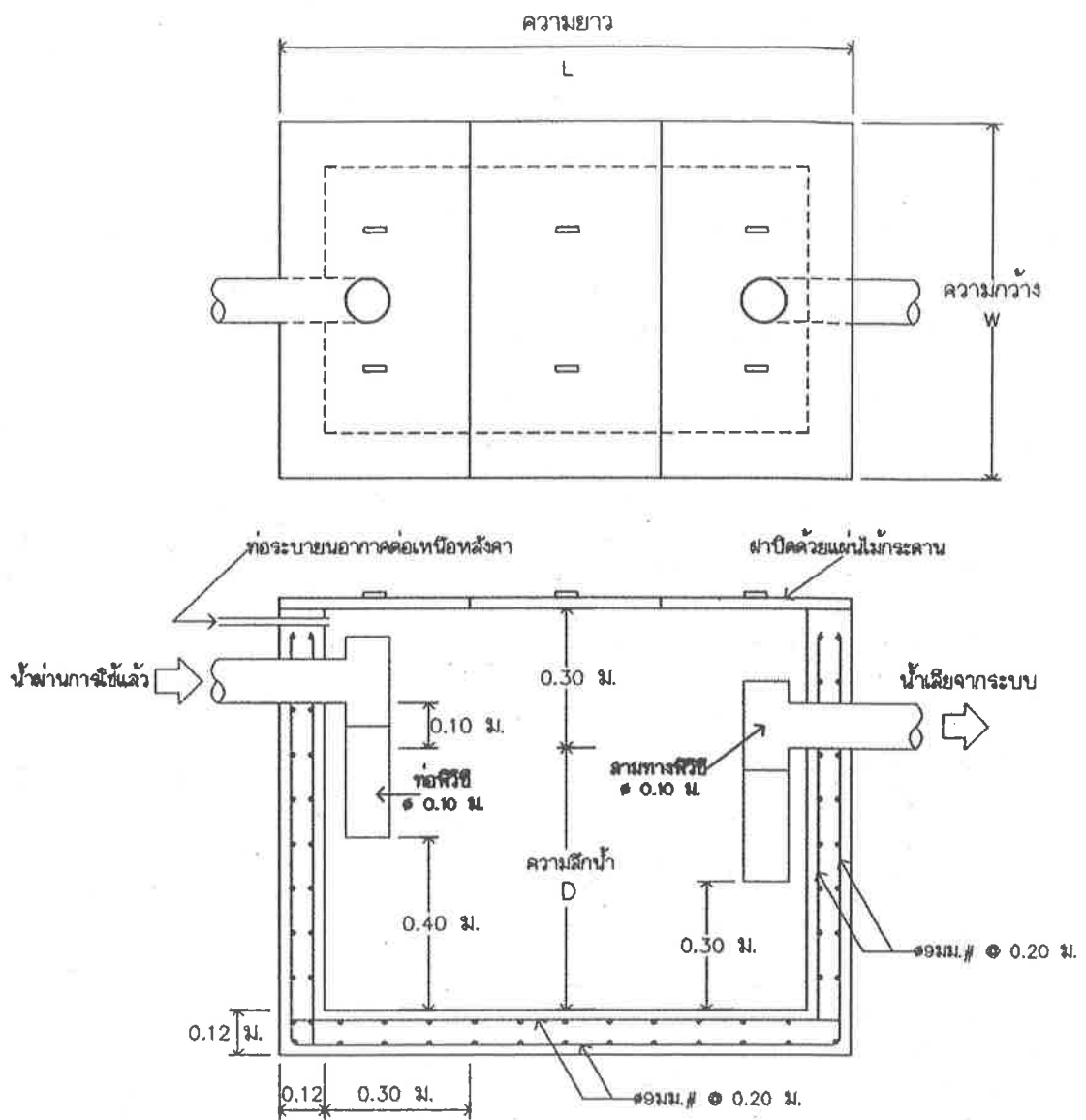
ขนาดมาตรฐานบ่อดักไขมันแบบสร้างในที่สำหรับสถานประกอบการขนาดใหญ่

ขนาดพื้นที่ (ตารางเมตร)	ปริมาตรบ่อดักที่ต้องการ (ลบ.ม.)	ขนาดบ่อ		
		ความลึกน้ำ (ม.)	กว้าง (ม.)	ยาว (ม.)
10	0.20	0.40	0.50	1.00
11-25	0.47	0.60	0.60	1.30
26-50	0.96	0.75	0.80	1.60
51-75	1.50	0.75	1.00	2.00
76-100	1.94	0.80	1.10	2.20
101-125	2.45	0.85	1.20	2.40
126-150	2.82	0.90	1.20	2.60
151-175	3.38	1.00	1.30	2.60
176-200	3.78	1.00	1.35	2.80

หมายเหตุ : ความลึกของขนาดบ่อดักก่อสร้างต้องเพิ่มจากความลึกน้ำไม่น้อยกว่า ๐.๓๐ ม. ตามแบบมาตรฐานการติดตั้งบ่อดักไขมันอาคารแบบสร้างในที่ (แบบที่สอง)

ที่มา : คู่มือเล่มที่ ๒ สำหรับผู้ออกแบบและผู้ผลิตระบบบำบัดน้ำเสียแบบติดกับที่, กรมควบคุมมลพิษ ๒๕๓๗

แบบมาตรฐานการติดตั้งบ่อดักไขมันอาคารแบบสร้างในที่ แบบที่สอง
สำหรับสถานประกอบการขนาดใหญ่



หมายเหตุ : ในกรณีที่ต้องการสร้างด้วยวงขอบซีเมนต์ ให้เทียบกับปริมาตรบ่อของวงขอบขนาดต่าง ๆ ตารางข้างบน สำหรับสถานประกอบการขนาดใหญ่ ต้องเพิ่มจำนวนบ่อให้ได้ปริมาตรรวมเท่ากับปริมาตรบ่อที่ต้องการ

ข้อเสนอแนะวิธีการก่อสร้างบ่อดักไขมัน

แบบที่หนึ่ง บ่อดักไขมันแบบวงขอบซีเมนต์ มีขั้นตอนดังนี้

๑. วัสดุและอุปกรณ์ในการก่อสร้าง

๑.๑ ปูนซีเมนต์ ปอร์ตแลนด์

๑.๒ ทรายหยาบและทรายละเอียด

๑.๓ เหล็กเส้นกลม RB ขนาด \varnothing ๙ มม.

๑.๔ วงขอบซีเมนต์สำเร็จรูป (ในท้องตลาดมีจำหน่ายโดยทั่วไป)

มีขนาดเส้นผ่านศูนย์กลาง ตั้งแต่ขนาด ๐.๘๐ ม. สูง ๐.๓๐-๐.๔๐ ม.

มีขนาดเส้นผ่านศูนย์กลาง ตั้งแต่ขนาด ๑.๐๐ ม. สูง ๐.๓๕-๐.๔๐ ม.

มีขนาดเส้นผ่านศูนย์กลาง ตั้งแต่ขนาด ๐.๘๐ ม. สูง ๐.๔๐-๐.๔๕ ม.

๑.๕ ท่อ PVC ชั้น ๘.๕ ท่อเข้า ขนาด \varnothing ๗๕ มม. หรือตามรูปแบบหรือขนาดใหญ่กว่า
ท่อน้ำออก ขนาด \varnothing ๑๐๐ มม. หรือตามรูปแบบหรือใหญ่กว่า (ผลิตตามมาตรฐานผลิตภัณฑ์อุตสาหกรรม
(มอก.) ๑๗-๒๕๓๒)

๒. วิธีการก่อสร้าง

๒.๑ ขุดดินลึกลงไป โดยดูระดับท่อน้ำที่ออกจากแหล่งน้ำเสียเข้ามาท่อน้ำเข้าบ่อดัก
ไขมัน (ตามรูปแบบ) โดยขุดหลุมให้มีเส้นผ่านศูนย์กลางของหลุมใหญ่กว่าขนาดของวงขอบซีเมนต์สำเร็จรูป
ประมาณ ๕๐ ซม. โดยรอบหรือพอสมควร เมื่อขุดได้ระดับแล้วให้ดูว่าดินก้นหลุมมีความแน่นพอที่จะรับ
น้ำหนักบ่อได้หรือไม่ เมื่อพิจารณาแล้วให้ดำเนินการดังนี้

๑) กรณีดินมีความแข็งแรงและแน่นพอที่รับน้ำหนักได้ ให้ทำการใส่ทรายหยาบ
ก้นหลุมบดอัดแน่น ความหนาประมาณ ๑๐ ซม. ได้เลย

๒) กรณีดินมีความอ่อนนุ่มหรือเป็นดินเหนียว ให้ทำการตอกเสาเข็มไม้ขนาด \varnothing
๔-๘ นิ้ว ยาว ๓.๐-๖.๐ ม. แล้วใส่ทรายรองพื้นอัดแน่น ความหนา ๑๐ ซม. ให้เสาเข็มพันทรายรองพื้นขึ้นมา
ประมาณ ๒-๓ ซม.

๒.๒ ผูกเหล็กเส้นกลม ขนาด \varnothing ๙ มม. เป็นตะแกรงวงกลม ระยะห่าง ๒๐x๒๐ ซม.
(ตามรูปแบบ)

๒.๓ เทคอนกรีต อัตราส่วน ๑:๒:๔ หนา ๑๐ ซม. โดยให้เนื้อคอนกรีตหุ้มท่อ
หัวเสาเข็มประมาณ ๒-๓ ซม.

๒.๔ นำวงขอบซีเมนต์สำเร็จรูปมาวางที่คอนกรีตก้นหลุมที่เตรียมไว้ โดยตั้งวงขอบ
ซีเมนต์ เป็นแบบปิดกันก็ให้วางได้เลย แต่ถ้าเป็นวงขอบซีเมนต์ฯ ธรรมดา เมื่อวางแล้วให้ทำการยาแนวด้วยปูน
ทรายที่ก้นวงขอบซีเมนต์เพื่อป้องกันรั่วซึม จากนั้นเอาวงขอบซีเมนต์วางซ้อนทับตามจำนวนที่ได้กำหนดไว้
แล้วยาแนวรอบต่อตามรูปแบบ โดยอัตราส่วนผสมปูนทรายยาแนว ปูน : ทราย เท่ากับ ๑ : ๑ พร้อมทั้งทำการ
เจาะต่อท่อระบายน้ำตามรูปแบบ กลบฝังดิน โดยรอบตัวบ่อให้แน่นแล้วปิดฝาปูนท้องตลาด

๒.๕ การต่อรับน้ำเข้า และน้ำออกจากบ่อดักไขมัน ให้ทำการต่อรับท่อน้ำทิ้งที่ออกจาก
จุดปรุงอาหารหรือจากจุดล้างจานหรือภาชนะอื่นๆ ที่มีไขมันเกาะติด โดยใช้ท่อ PVC ชั้น ๘.๕ ขนาดขึ้นอยู่กับ
รูปแบบหรือความเหมาะสมแต่ขนาดของท่อต้องไม่เล็กกว่าท่อเดิมที่ออกมา ส่วนน้ำทิ้งให้ต่อด้วยท่อ PVC
ชั้น ๘.๕ ขนาด (ตามรูปแบบ) หรือใหญ่กว่า โดยให้ ต่อรับน้ำที่ออกจากบ่อดักไขมัน ไปลงแหล่งน้ำสาธารณะ
หรือรางน้ำ คู คลอง ตามพื้นที่นั้นๆ โดยไม่ให้ปากท่อที่ออกจมอยู่ในน้ำเพื่อให้ น้ำมีการระบายออกจากตัว
บ่อดักไขมันได้ดี

แบบที่สอง บ่อดักไขมันแบบสร้างในที่ มีชั้นตอนดังนี้

๑. วัสดุและอุปกรณ์ในการก่อสร้าง

๑.๑ ปูนซีเมนต์ ปอร์ตแลนด์

๑.๒ ทรายหยาบ

๑.๓ เหล็กเส้นกลม RB ขนาด \varnothing ๙ มม.

๑.๔ ท่อ PVC ชั้น ๘.๕ ท่อเข้า ขนาด \varnothing ๗๕ มม. หรือตามรูปแบบหรือขนาดใหญ่กว่าท่อเข้าออก ขนาด \varnothing ๑๐๐ มม. หรือตามรูปแบบหรือใหญ่กว่า (ผลิตตามมาตรฐานผลิตภัณฑ์อุตสาหกรรม (มอก.) ๑๗-๒๕๓๒)

๒. วิธีการก่อสร้าง

๒.๑ ขุดดินลึกลงไป โดยดูระดับท่อน้ำที่ออกจากแหล่งกำเนิดน้ำเสียมาเข้าท่อน้ำเข้า บ่อดักไขมัน (ตามรูปแบบ) โดยขุดให้มีความกว้างโดยรอบขนาดของบ่อ ค.ส.ล. ประมาณ ๐.๘๐-๑.๐๐ ม. หรือตามความเหมาะสมของสภาพพื้นที่ เมื่อขุดได้ระดับความเหมาะสมของสภาพพื้นที่ เมื่อขุดได้ระดับแล้วดูว่าดินกันหลุมมีความหนาแน่นพอที่จะรับน้ำหนักบ่อดักไขมัน ค.ส.ล. ได้หรือไม่ เมื่อพิจารณาแล้วให้ดำเนินการดังนี้

๑) กรณีดินมีความแข็งแรงและแน่นพอที่รับน้ำหนักได้ให้ทำการใส่ทรายหยาบกันหลุมบดอัดแน่น ความหนาประมาณ ๑๐ ซม. ได้เลย

๒) กรณีมีความอ่อนนุ่มหรือเป็นดินเหนียว ให้ทำการตอกเสาเข็ม (ขนาดของเสาเข็มให้เป็นไปตามหลักทางด้านวิศวกรรมโยธา) แล้วใส่ทรายรองพื้นที่อัดแน่น ความหนา ๑๐ ซม. ให้หัวเสาเข็มพื้นทรายรองพื้นขึ้นมาประมาณ ๒-๓ ซม.

๒.๒ ผูกเหล็กเส้นกลม ขนาด \varnothing ๙ มม. ฐานและโครงสร้างของตัวบ่อดักไขมัน (ตามรูปแบบ)

๒.๓ เทคอนกรีตอัตราส่วน ๑:๒:๔ ที่ฐานพื้นบ่อดักไขมันก่อน โดยให้เนื้อคอนกรีตหุ้มหัวเสาเข็มประมาณ ๒-๓ ซม.

๒.๔ ประกอบแบบต้องใช้ไม้แบบที่มีผิวเรียบไม่บิดงอ แล้วยึดค้ำยันแบบให้แน่นหนา ป้องกันการไม่ให้ไม้แบบระเบิดหรือโก่งงอเสียรูป จากนั้นให้ทำการเอาน้ำสะอาดรดไม้แบบให้ทั่วจึงทำการเทคอนกรีต อัตราส่วน ๑:๒:๔ ลงไปในไม้แบบโครงสร้างและให้ทำการกระทุ้งคอนกรีตไปด้วย เพื่อไม่ให้คอนกรีตนั้นเป็นฟองอากาศเพราะจะมีการรั่วซึมได้

๒.๕ การถอดไม้แบบ ให้ทำการถอดไม้แบบได้หลังจากเทคอนกรีต ประมาณ ๓-๕ วัน แล้วให้ตรวจสอบดูว่ามีรอยร้าวหรือไม่ ถ้ามีให้ทำการอุดทันที

๒.๖ การต่อรับน้ำเข้าและน้ำออกจากบ่อดักไขมัน ให้ทำการต่อรับท่อน้ำทิ้งที่ออกจากจุดปรุงอาหาร หรือจากจุดล้างจานหรือภาชนะอื่น ๆ แต่ต้องไม่มีขนาดเล็กกว่าของเดิมที่ออกมา ส่วนน้ำทิ้งให้ต่อรับน้ำทิ้งที่ออกจากบ่อดักไขมัน ไม่ลงแหล่งระบายน้ำสาธารณะหรือรางน้ำ คู คลอง ตามพื้นที่นั้น ๆ โดยไม่ให้ปากท่อที่ออกจมอยู่ในน้ำ เพื่อให้มีการระบายน้ำทิ้งที่ออกจากบ่อดักไขมันได้ดี

การการดูแลรักษาบ่อดักไขมัน

การใช้งานบ่อดักไขมันให้มีประสิทธิภาพในการดักไขมัน จะต้องปฏิบัติตามที่ถูกต้อง

๑. ต้องติดตั้งตะแกรงดักขยะและเศษผงก่อนเข้าบ่อดักไขมัน

๒. ต้องไม่ทะลวง หรือแทงผลึกให้เศษขยะไหลผ่านตะแกรงเข้าไปในบ่อดักไขมัน

๓. ต้องไม่เอาตะแกรงดักขยะออกไม่ว่าจะชั่วคราวหรือถาวร แล้วปล่อยให้เศษขยะเข้าไป

ในบ่อดักไขมัน

๔. ต้องหมั่นคอยเศษขยะที่ดักกรองไว้หน้าตะแกรงออกสม่ำเสมอ

๕. ห้ามเอาน้ำจากส่วนอื่น ๆ เช่น น้ำล้างมือ น้ำอาบ น้ำซักเสื้อผ้า น้ำฝน ฯลฯ เข้ามาในบ่อดัก

ไขมัน

๖. ต้องหมั่นตักไขมันออกจากบ่อดักไขมันอย่างน้อยทุกสัปดาห์ โดยการนำไขมันที่ตักได้ ปล่อยให้ น้ำซึมออก จนไขมันตกตะกอนแล้วใส่ถุงให้มิดชิดจากนั้นนำไปทิ้งในถังขยะ เพื่อให้รถบรรทุกขยะนำไป กำจัด

๗. ล้างถังดักไขมันอย่างสม่ำเสมออย่างน้อยทุก ๖ เดือน